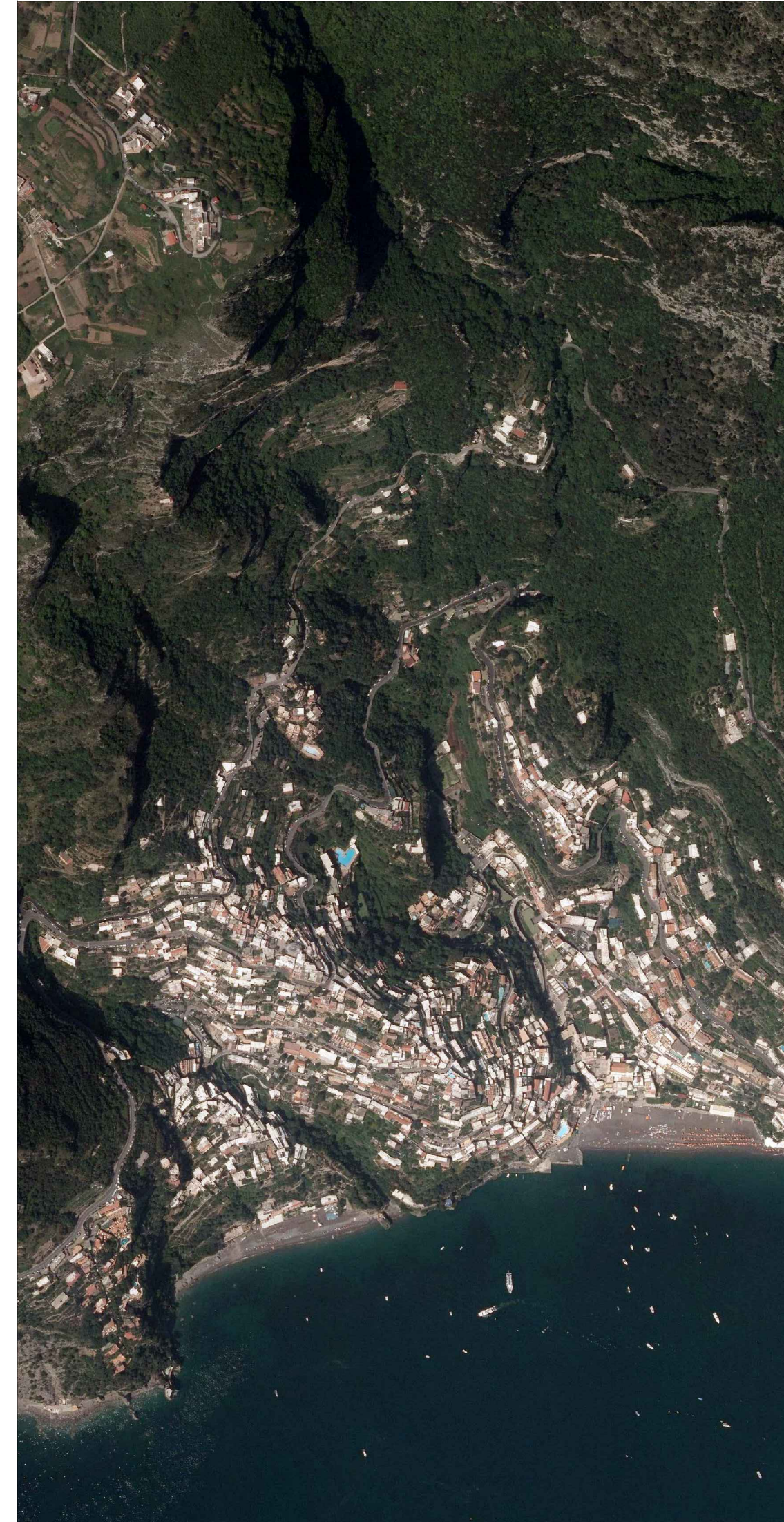
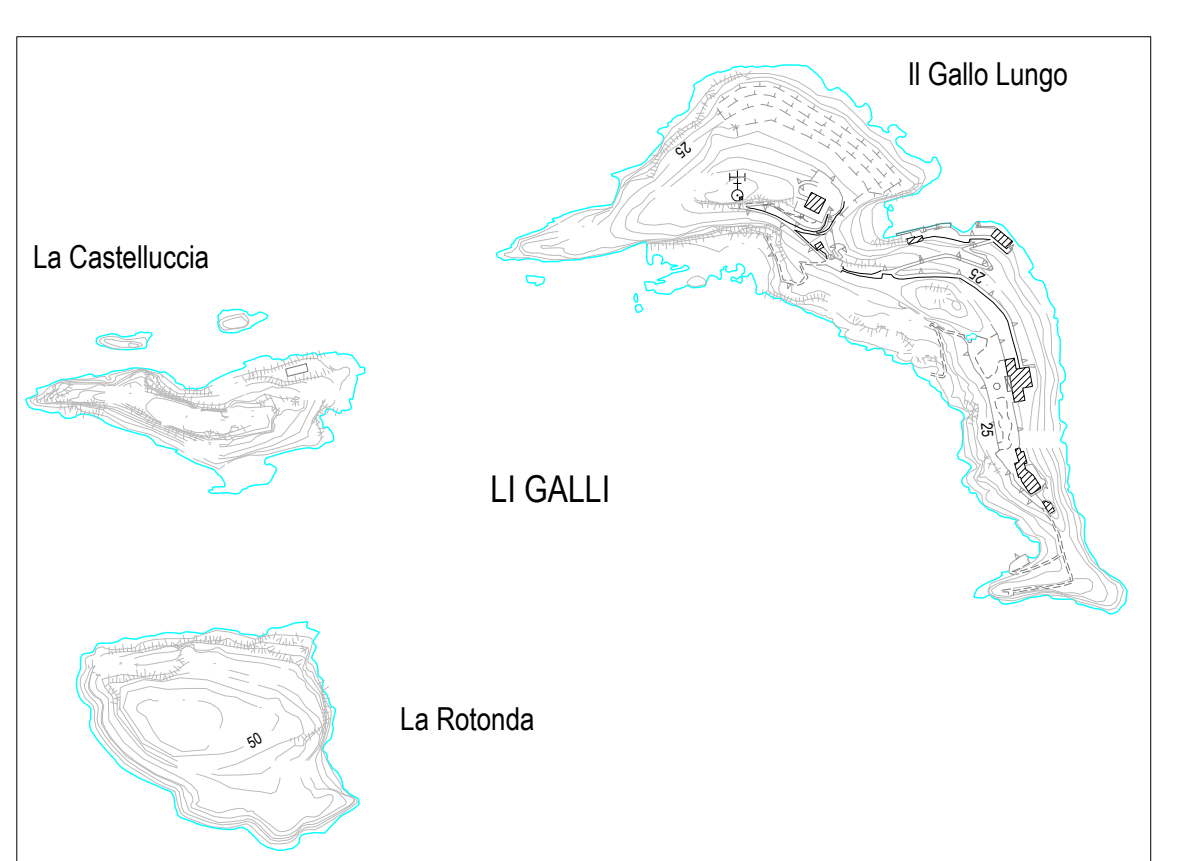


- CONFINI COMUNALI POSITANO**
- Altri confini comunali
  - Edifici rilevati da CTR
- PIANO URBANISTICO TERRITORIALE**
- Zona 1A - Tutela dell'ambiente naturale I° grado
  - Zona 1B - Tutela dell'ambiente naturale II° grado
  - Zona 2 - Tutela degli insediamenti antichi accentati
  - Zona 4 - Riqualificazione insediativa ed ambientale I° grado
  - Zona 7 - Realizzazione insediativa a tutela delle risorse agricole
  - Zona 8 - Parchi territoriali
- PIANO REGOLATORE GENERALE**
- Zona A
  - Zona C
  - Zona D1
  - Zona E
  - Zona di rispetto ambientale
  - Zona di tutela naturale
  - Zona di tutela silvo-pastorale
  - Parco territoriale
  - Zona F - Attrezzature esistenti - Istruzione
  - Zona F - Attrezzature esistenti - Interesse comune
  - Zona F - Attrezzature esistenti - Aree verdi e impianti sportivi
  - Zona F - Attrezzature esistenti - Parcheggi
  - Zona F - Attrezzature esistenti - Cimitero
  - Zona F - Attrezzature di progetto - Interesse comune
  - Zona F - Attrezzature di progetto - Aree verdi e impianti sportivi
  - Zona F - Attrezzature di progetto - Parcheggi
  - Zona di rispetto
  - Modifica del tracciato delle strade esistenti
  - Principali percorsi pedonali esistenti
  - Principali percorsi pedonali da ripristinare o di nuova formazione
  - Percorsi pedonali assistiti
  - Perimetro Piani Urbanistici Esecutivi
    - Fornillo
    - Punta Reginella
    - Corvo
    - Valle dei Mulini
    - Spiegia Grande
    - Lipartiti
    - Chetara
    - Monteperuso
    - Nocelle

**legenda**



**COMUNE DI POSITANO (SA)**

Piano Urbanistico Comunale (PUC) - Documento Preliminare  
 Legge Regionale n. 1/2014 - Norme sul governo del territorio

Quadro Conoscitivo - Normativo e pianificazione  
**CARTA DELLA PIANIFICAZIONE COMUNALE VIGENTE**

Marzo 2015 - V1

TAV. **1.2**  
 Elaborato 01  
 scala 1:5.000

Progettati  
 Arch. Antonio OLIVERO

Il Sindaco  
 Michele DE LUCA

Il Segretario Generale  
 Dott. Pasquale MORICCO

Il Responsabile dell'Area Urbanistica  
 Ing. Stefania FATA

Adozione

Approvazione

