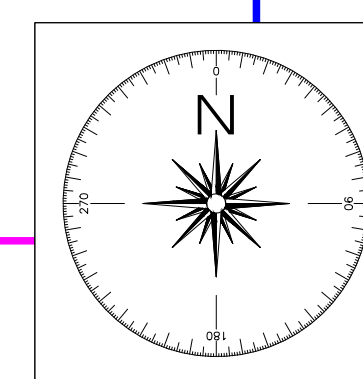
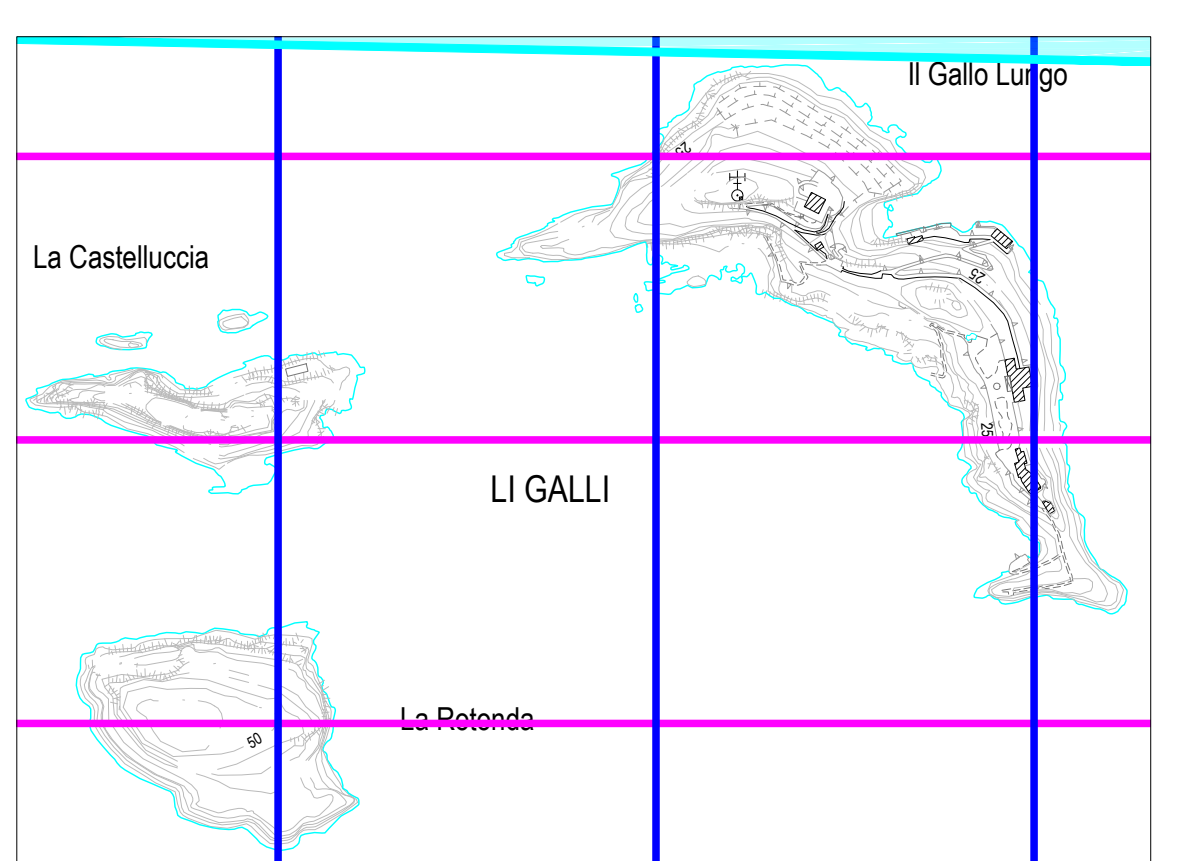
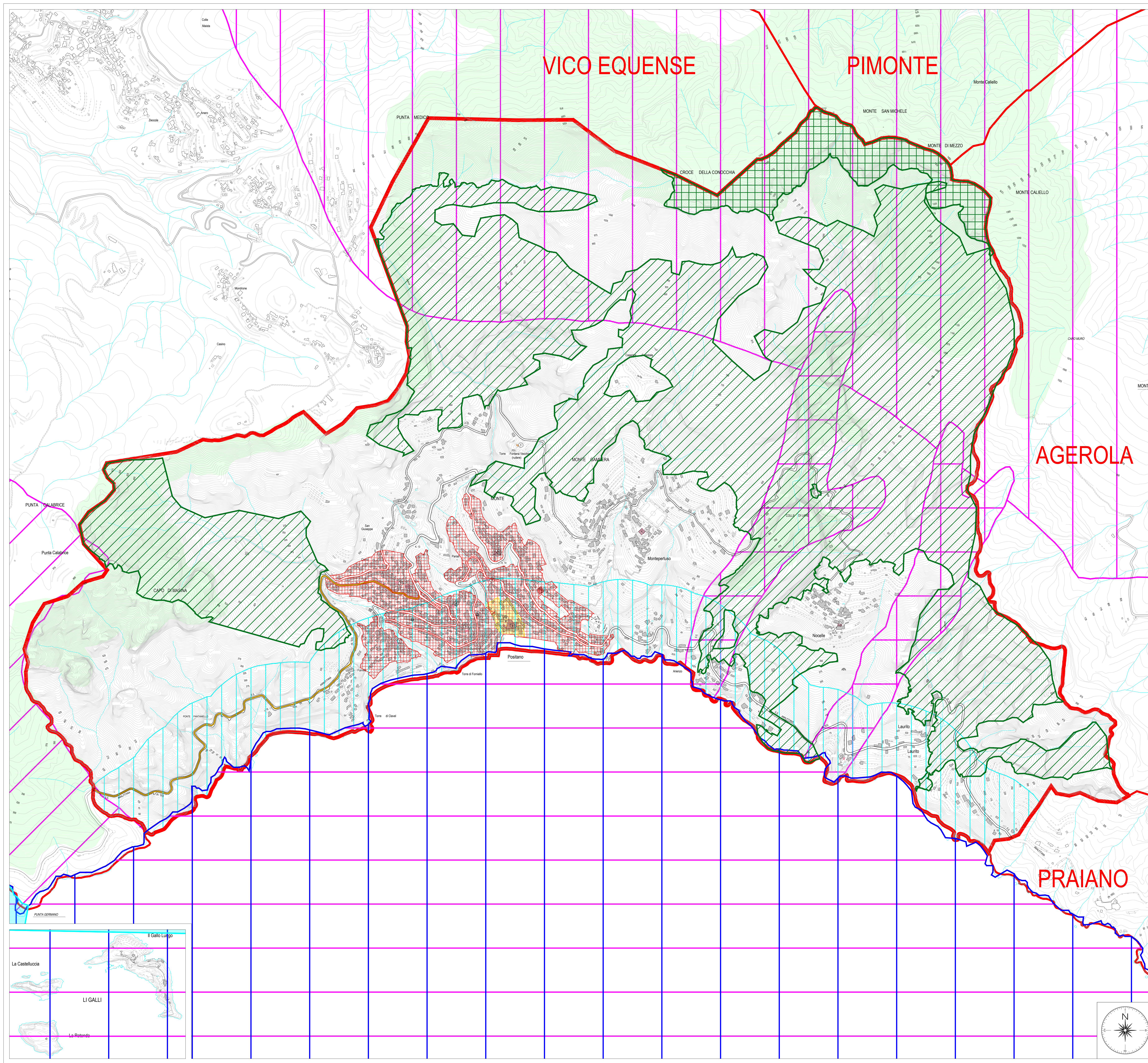


- Confini comunali Positano
 - Altri confini comunali
 - Edifici rilevati da CTR
- AREE DI INTERESSE NATURALISTICO-PAESAGGISTICO**
- SIC "Costiera amalfitana tra Nerano e Positano" (IT 8030006)
 - SIC "Dorsale dei Monti Lattari" (IT 8030008)
 - SIC "Fondali marini di Punta Campanella e Capri" (IT 8030011)
 - SIC "Valloni della Costiera Amalfitana" (IT 8050051)
 - ZPS "Fondali marini di Punta Campanella e Capri" (IT 8030011)
 - Parco Regionale dei Monti Lattari
 - Area marina protetta "Punta Campanella"

- AREE TUTELATE AI SENSI DEL D.LGS. 42/2004**
- Centro storico
 - Area boscata
 - Area al di sopra dei 1.200 m s.l.m.
 - Territori costieri compresi in una fascia della profondità di 300 metri dalla linea di battigia
 - Area di notevole interesse pubblico - D.M. 28/03/1985
 - Aree di interesse archeologico - Villa romana
 - Immobili vincolati:
 - Villa dei fisici (D.M. 04/10/1985)
 - Arcoipelago "Li Galli" (D.S.R. n.271 del 27/02/2004)
 - Mulino D'Arienzo (D.D.R. n. 16 del 30/01/2007)
 - Beni culturali di interesse religioso:
 - Chiesa di Santa Margherita
 - Chiesa di Santa Lucia
 - Chiesa nuova
 - Chiesa di San Matteo
 - Chiesa di Santa Caterina
 - Chiesa di San Giovanni
 - Chiesa dell'Oratorio
 - Cattedrale Santa Maria Assunta
 - Chiesa del S.S. Rosario
 - Chiesa di San Giacomo
 - Chiesa Santa Maria delle Grazie
 - Chiesa di Santa Croce
 - Chiesa di San Pietro

- ALTRI ELEMENTI DI INTERESSE**
- Immobili di interesse storico:
 - Torre di Fontana vecchia
 - Torre Sponda
 - Viabilità storica



Progettato
Arch. Enrico OLIVERO

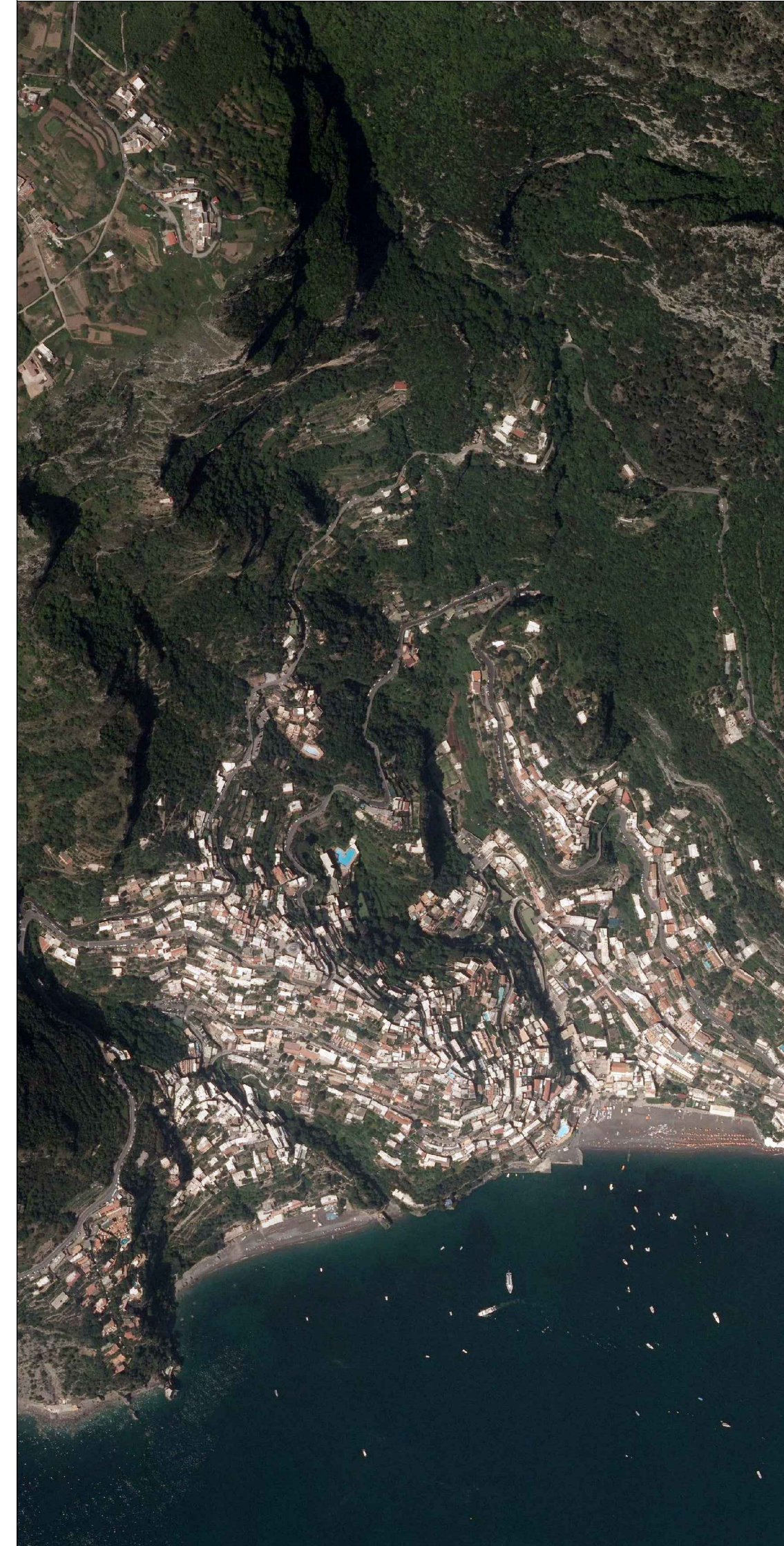
Il Sindaco
Nicola DE LUCA

Il Segretario Generale
Dot. Pasquale MORICIZZO

Adozione

Approvazione

Il Responsabile dell'Area Urbanistica
Ing. Barbara FATA



COMUNE DI POSITANO (SA)

Piano Urbanistico Comunale (PUC) - Documento Preliminare

Legge Regionale n. 1/2004 - Norme sul governo del territorio

Quadro Conoscitivo - Ambientale

CARTA DELLE RISORSE

Marzo 2015 - V1