

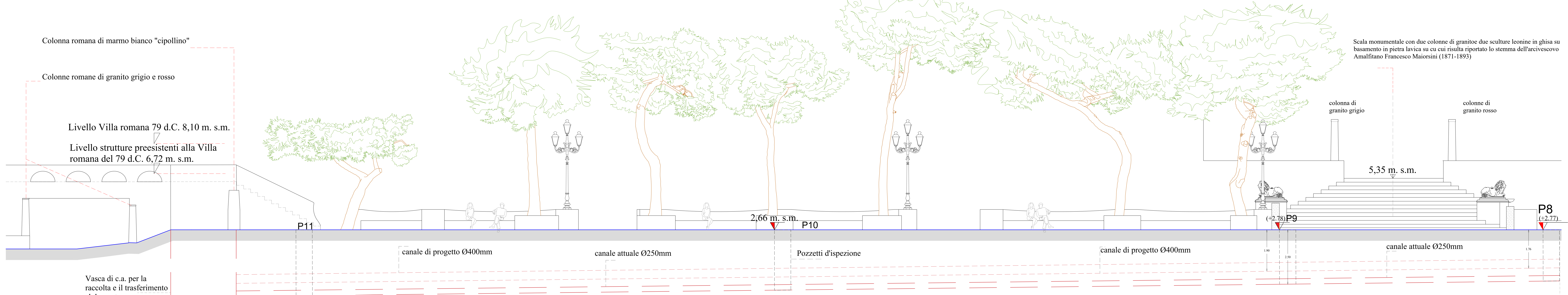


TAVOLA	PROGETTO ESECUTIVO		
C.a4	Elaborati: Rilievo stato attuale - Prospetto nord e sud/Pianta della parte ovest di via Marina Grande		
RF. INT.	DATA: Giugno 2024	Scala: 1:50	
COMMITTENTE	PROGETTISTA		
Stabco di Positano - Dott. Giuseppe Guida Responsabile del Servizio LL.PP. - RUP: Dott. Ing. Raffaele Fata	Progettazione - Direzione Lavori: Ufficio Tecnico Comunale Settore LL.PP. di Positano arch. Diego Guario Coordinamento sicurezza Diga. 81058 s.m.l. Ing. Paolo Di Rita Direzione scientifica: Soprintendenza ABAPO di SALV. Architettura Silvia Pacifico		

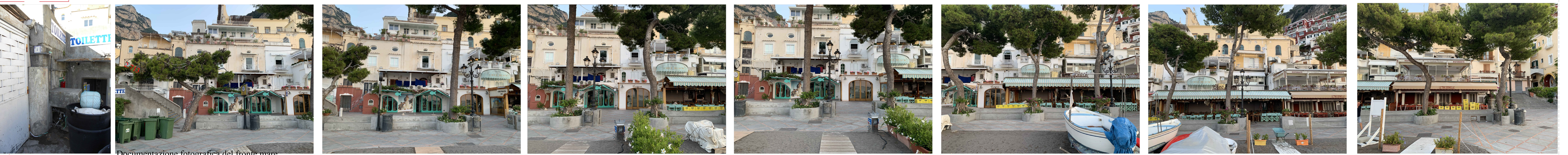


Veduta della passeggiata a ridosso della spiaggia grande di Positano

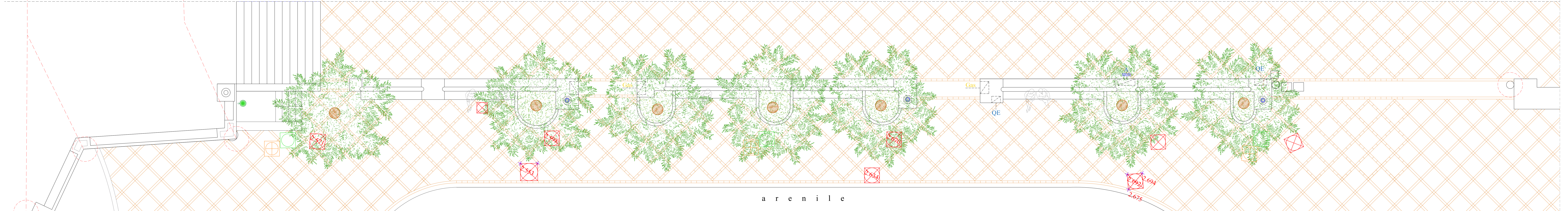
Prospetto SUD



Vasca di c.a. per la raccolta e il trasferimento al depuratore

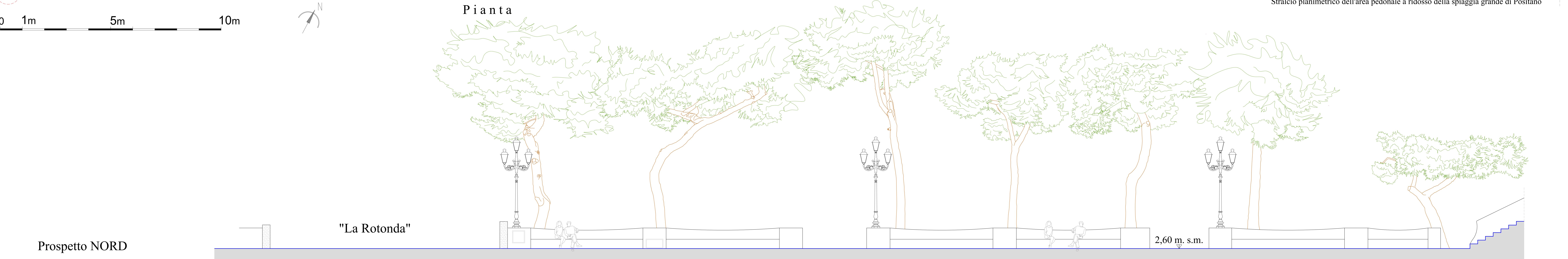


Documentazione fotografica del fronte mare



Stralcio planimetrico dell'area pedonale a ridosso della spiaggia grande di Positano

Pianta



Prospetto NORD