



Comune di Positano

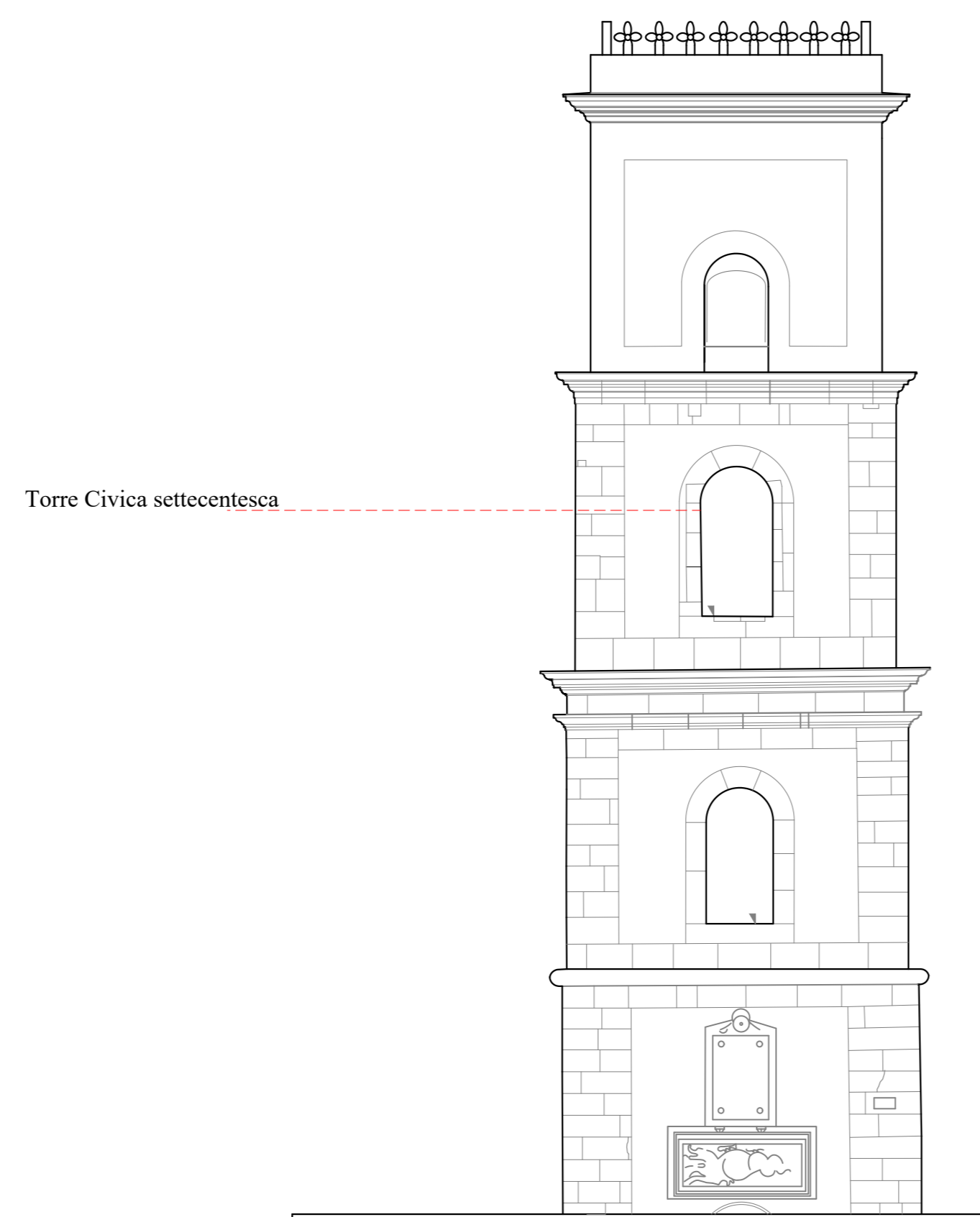
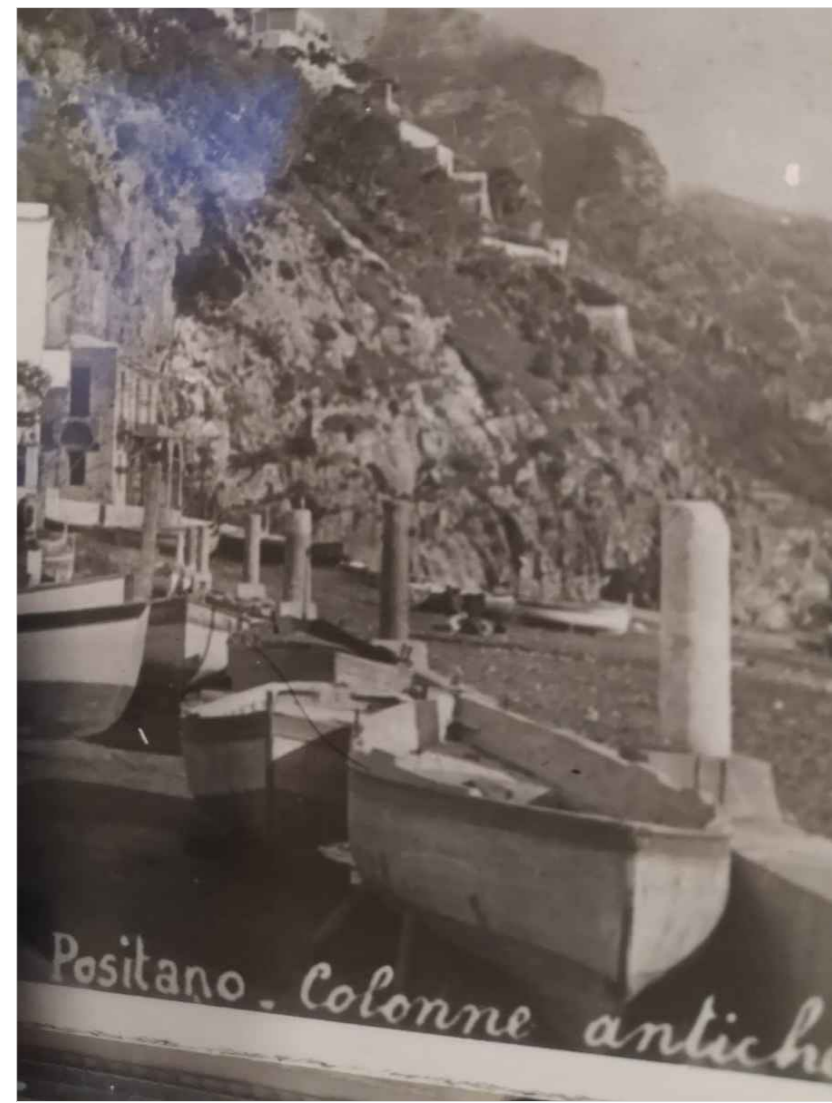
Provincia di Salerno

RIQUALIFICAZIONE URBANA E RIDEFINIZIONE DEGLI SPAZI
DA ADIBIRE A SERVIZI DI PUBBLICA UTILITÀ -
II° Lotto Funzionale "Scavo, Restauro e Valorizzazione della Villa Romana e
Manutenzione della Passeggiata della Spiaggia Grande"



TAVOLA	PROGETTO ESECUTIVO		
C.a5	Elaborati Progettuali: Prospetto sud/Pianta di rilievo del lato ovest della passeggiata a ridosso della Spiaggia Grande		
RIF. INT.	DATA	Scala: 1:100	
	Giugno 2024		
COMMITTENTE	PROGETTISTA		
Sindaco di Positano - Dott. Giuseppe Guida Responsabile del Servizio LL.PP. - RUP: Dott. Ing. Raffaele Fata	Ufficio Tecnico Comunale Settore LL.PP. di Positano Progettazione - Direzione Lavori: arch. Diego Guarnino Coordinamento sicurezza D.lgs. 81/08 s.m.i.: Ing. Paolo D'Elia Direzione scientifica - Soprintendenza ABAPD di SA/AV: Archeologa Silvia Pacifico		

Foto storiche dalle quali si denuncia l'originaria distribuzione delle colonne romane lungo la passeggiata dell Spiaggia Grande di Positano



Torre Civica settecentesca



Livello Piazza F. Gioia 17.50 m. s.m.

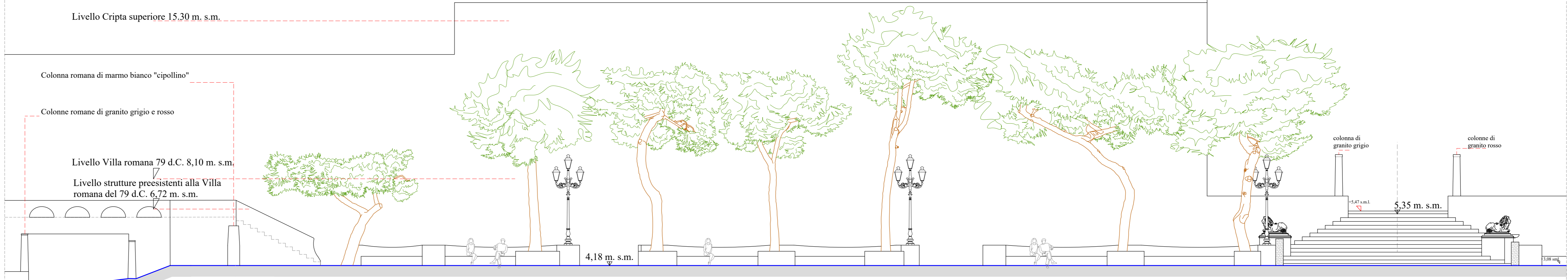
Livello Cripta superiore 15.30 m. s.m.

Colonna romana di marmo bianco "cipollino"

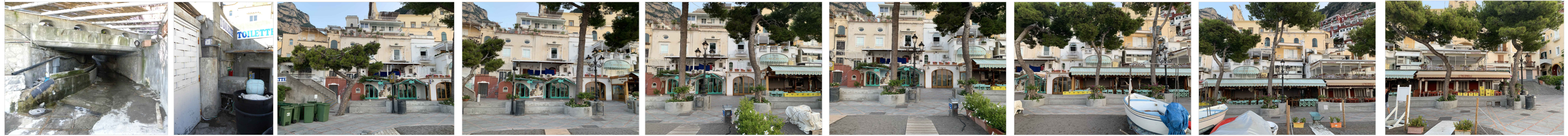
Colonne romane di granito grigio e rosso

Livello Villa romana 79 d.C. 8,10 m. s.m.

Livello strutture preesistenti alla Villa romana del 79 d.C. 6,72 m. s.m.



Prospetto SUD di panchine e aiuole



Colonne di granito grigio e rosso messe in corrispondenza dell'entablature inferiore del fregio. A destra le colonne di marmo bianco cipollino. Prospetto sud dell'aggregato di case che prospetta sulla passeggiata della Spiaggia grande.



Via Regina Giovanna

Pianta 0 1m 5m 10m Attuale collocazione delle colonne romane