



Comune di Positano

Provincia di Salerno

RIQUALIFICAZIONE URBANA E RIDEFINIZIONE DEGLI SPAZI DA ADIBIRE A SERVIZI DI PUBBLICA UTILITÀ - II° Lotto Funzionale "Scavo, Restauro e Valorizzazione della Villa Romana e Manutenzione della Passeggiata della Spiaggia Grande"



TAVOLA

PROGETTO ESECUTIVO

F

CRONOPROGRAMMA

RIF. INT.:

DATA:

2024

COMMITTENTE

Sindaco di Positano - Dott. Giuseppe Guida

Responsabile del Servizio LL.PP - RUP: Dott. Ing. Raffaele Fata

PROGETTISTA

Ufficio Tecnico Comunale Settore LL.PP. di Positano

Progettazione esecutiva - Direzione Lavori:
arch. Diego Guarino

Coordinamento sicurezza D.lgs. 81/08 s.m.i.:
Ing. Paolo D'Elia

Direzione scientifica - Soprintendenza ABAPD di SA/AV:
Archeologa Silvia Pacifico

Comune di Positano

Provincia di Salerno

Cronoprogramma di PROGETTO

OGGETTO: RIQUALIFICAZIONE URBANA E RIDEFINIZIONE DEGLI SPAZI DA ADIBIRE A SERVIZI DI PUBBLICA UTILITÀ - II° Lotto Funzionale "Scavo, Restauro e Valorizzazione della Villa Romana e Manutenzione della Passeggiata della Spiaggia Grande"

COMMITTENTE: Amministrazione Comunale di Positano

Positano, 02/05/2024

Il Tecnico
(arch. Diego Guarino)

ID	Nome attivita'	Durata	Importo	Agosto 2024																		
				02	03	04	05	06	07	08	09	10	11	12	13	14	15	16	17	18	19	
1	Lavori a MISURA	144 g	791'826,25																			
2	OG6-acquedotti, gasdotti, oleodotti, opere di irrigazione e di evacuazione	143 g	491'899,58																			
3	lavori Spiaggia Grande - Lavori edili	124 g	346'638,56																			
4	Opere Provvisionali	38 g	59'466,40																			
5	Puntellatura di murature o partizioni strutturali vertica ... simili. Con recupero del materiale ...	34 g	52'315,04																			
6	Fornitura e posa in opera di pompe per estrazione acqua d ... magistero per fornire il lavoro a perfe...	8 g	3'027,76																			
7	Gruppo di sollevamento acqua con due elettropompe Gruppo ... ei motori: P (kW) Q = 0/...	12 g	4'123,60																			
8	Asportazioni, tagli, scavi	31 g	133'133,03																			
9	Taglio a sezione obbligata di conglomerati di qualsiasi f ... spessore, eseguito con qualun...	11 g	84'214,66																			
10	Scavi e rinterri con mezzi meccanici all'interno di edifici ... materiale di riporto, in pozzolana o in t...	10 g	17'802,14																			
11	Rinfiacco con terreno incoerente, privo di particelle gro ... a 30 cm. Rinfiacco di tubazioni e pozze...	1 g	8'728,02																			
12	Scavi e rinterri a mano all'interno di edifici o in zone ... materiale di riporto, in pozzolana o in tufi ...	5 g	20'966,00																			
13	Rinterro o riempimento eseguito a mano Rinterro o riempi ... menti dei materiali. Con materi...	3 g	1'422,21																			
14	Trasporti, movimentazioni, tiro in alto-in basso	38 g	48'811,51																			
15	Rinterro o riempimento eseguito a mano Rinterro o riempi ... menti dei materiali. Con materi...	9 g	7'294,27																			
16	Tiro in alto o calo in basso o da qualsiasi altezza dei m ... nto, la mano d'opera per le mano...	10 g	450,37																			
17	Trasporto di escavatore con braccio con lunghezza operati ... il rientro dell'automezzo presso l'azie...	10 g	3'253,38																			
18	Trasporto di materiale proveniente da lavori di demolizio ... el materiale ed esclusi gli oneri...	5 g	18'804,95																			
19	Movimentazione con avvicinamento materiale indispensabile ... e i materiali a regola d'arte ...	30 g	19'008,54																			
20	Impianti tecnologici	44 g	14'584,05																			
21	Strato di fondazione in misto granulare stabilizzato con ... con idonee macchine, misurato in op...	11 g	2'696,85																			
22	Soletta per pozzetti di tipo pesante per traffico carrabi ... lato di 50 cm fino a lato di 120...	17 g	8'658,52																			
23	Riposizionamento di chiusino in ghisa con la realizzazion ... magistero per fornire il lavor...	17 g	3'228,68																			
24	Armature	6 g	16'001,21																			
25	Fornitura e posa in opera di rete in F.R.P. tipo "Fibre N ... magistero per fornire il lavoro a perfe...	1 g	10'351,86																			
26	Acciaio per c.a. Acciaio per cemento armato B450C, confor ... per i previsti controlli. Acciaio...	5 g	5'649,35																			
27	Calcestruzzo	90 g	74'642,36																			
28	Fornitura e posa di getto di conglomerato cementizio conf ... i. Sono escluse le cassefor...	23 g	36'854,82																			
29	Fornitura e posa di getto di conglomerato cementizio conf ... nere e magistero per dare fin...	56 g	37'787,54																			
30	lavori Spiaggia Grande-Impianti tecnologici-AUSINO	125 g	73'023,69																			
31	Opere Provvisionali	11 g	14'355,00																			
32	Fornitura di materiale per puntellatura a cassa chiusa pe ... al materiale di riempimento. Se...	11 g	14'355,00																			
33	Impianti tecnologici	114 g	58'668,69																			
34	Tubazione in polietilene PE 80 per linee di impianti PFA ... idraulici. PFA 8 Diametro esterno 125 ...	10 g	1'154,90																			

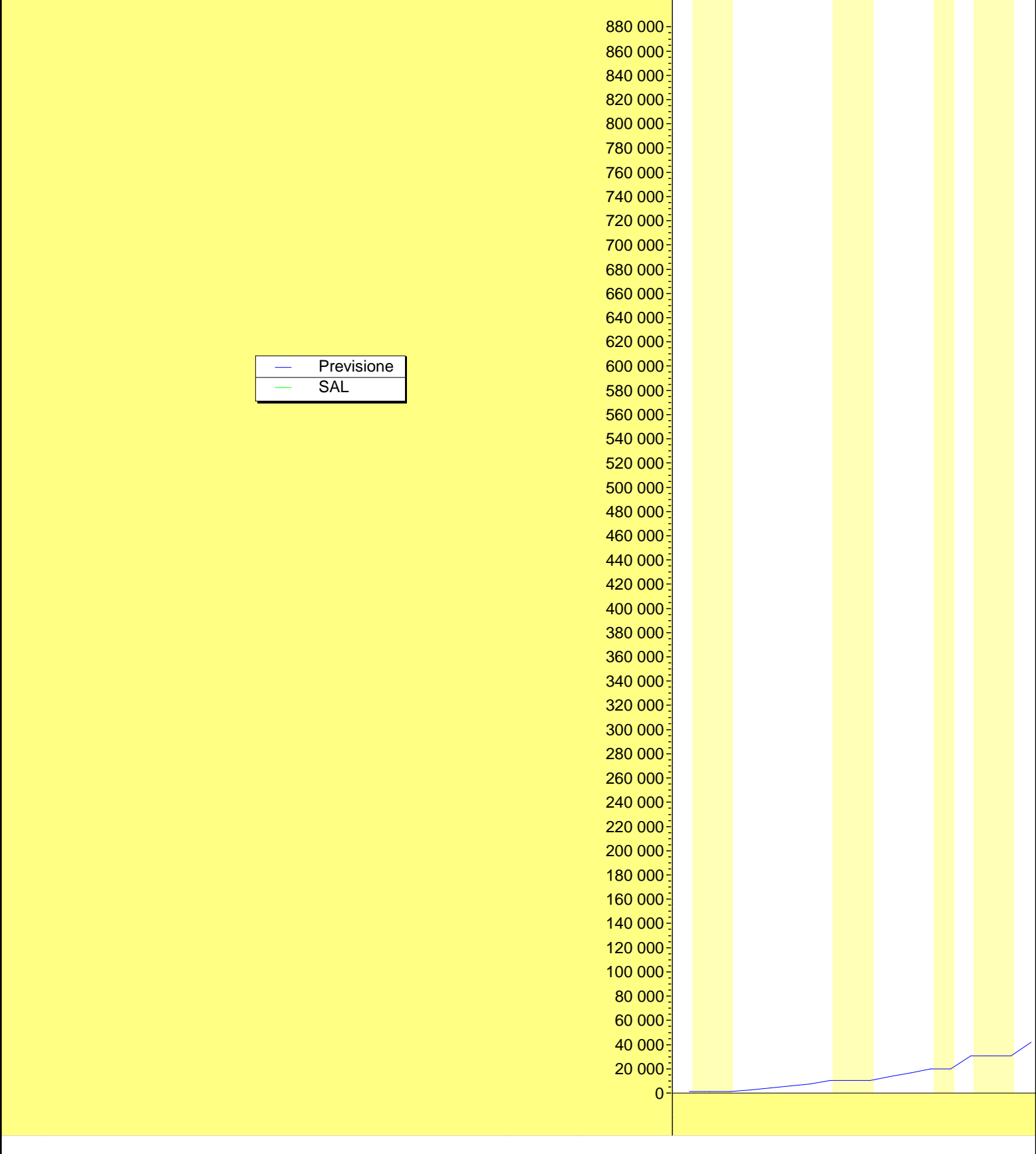
ID	Nome attivita'	Durata	Importo	Agosto 2024																		
				02	03	04	05	06	07	08	09	10	11	12	13	14	15	16	17	18	19	
35	Incremento economico per difficoltà connesse alla tipolog ... le dalle condizioni metereologi...	14 g	5'388,60																			
36	Posa di tubazione corrugata a doppia parete in PPdi tipo ... igidità anulare SN 8 (> = 8 kN/...	10 g	21'017,57																			
37	Tubazione in polietilene PE 80 per linee di impianti PFA ... i idraulici. PFA 8 Diametro esterno 63 ...	9 g	1'272,97																			
38	Pozzetto di raccordo pedonale non diaframmato Pozzetto di ... esclusione degli oneri per lo sc...	5 g	666,50																			
39	Pozzetto di raccordo pedonale non diaframmato Pozzetto di ... esclusione degli oneri per lo sc...	5 g	405,35																			
40	Pozzetto di raccordo pedonale non diaframmato Pozzetto di ... esclusione degli oneri per lo sc...	3 g	666,50																			
41	Pozzetto di raccordo pedonale non diaframmato Pozzetto di ... esclusione degli oneri per lo sc...	3 g	572,80																			
42	Chiusino a riempimento, in ghisa sferoidale prodotto da a ... ntizia di allettamento Chius...	4 g	6'180,00																			
43	Posa in opera di tubazione in polietilene PE 100 PFA 25 T ... idraulici. PFA 25 Diametro esterno...	4 g	1'680,90																			
44	Chiusini e griglie sferoidale di qualsiasi dimensione, fo ... murarie . Chiusini, caditoie e griglie in gh...	6 g	5'575,18																			
45	Posa chiusino di ispezione classe C250 con chiusura prodo ... ensioni 700x700 mm e luce ne...	5 g	1'364,40																			
46	Tubazione in polietilene PE 100 PFA 25 Tubazione in polie ... idraulici. PFA 25 Diametro esterno...	4 g	1'429,00																			
47	Posa in opera di tubazione in polietilene PE 100 PFA 25 T ... idraulici. PFA 25 Diametro esterno...	5 g	1'539,60																			
48	Posa pozzetto a moduli stampati in polietilene di tipo mo ... lusione degli oneri per lo scavo Alte...	5 g	6'167,40																			
49	Anello di prolunga per pozzetti di raccordi e camerette p ... esclusione degli oneri per lo sc...	5 g	1'586,80																			
50	Anello di prolunga per pozzetti di raccordi e camerette p ... lusione degli oneri per lo sc...	5 g	1'468,38																			
51	Incremento economico per difficoltà connesse alla tipolog ... le dalle condizioni metereologi...	13 g	531,84																			
52	lavori Spiaggia Grande-Impianti tecnologici-Connectivia	13 g	1'934,28																			
53	Impianti tecnologici	13 g	1'934,28																			
54	Cavidotto in tubazione flessibile corrugata a doppia pare ... , curve, manicotti, cavallotti di fissag...	8 g	1'479,08																			
55	Cavidotto in tubazione flessibile corrugata a doppia pare ... , curve, manicotti, cavallotti di fissag...	5 g	455,20																			
56	lavori Spiaggia Grande-Impianti tecnologici-GAS	5 g	4'674,72																			
57	Impianti tecnologici	5 g	4'674,72																			
58	Tubazione in polietilene ad alta densità PE 80 per condot ... ale idoneo. PFA 5 Diametro esterno ...	5 g	4'674,72																			
59	lavori Spiaggia Grande-Impianti tecnologici-ENEL	101 g	20'436,72																			
60	Impianti tecnologici	101 g	20'436,72																			
61	Cavidotto in tubazione flessibile corrugata a doppia pare ... curve, manicotti, cavallotti di fissag...	36 g	17'648,72																			
62	Cavidotto in tubazione flessibile corrugata a doppia pare ... , curve, manicotti, cavallotti di fissag...	36 g	676,00																			
63	Cavidotto in tubazione flessibile corrugata a doppia pare ... curve, manicotti, cavallotti di fissag...	29 g	2'112,00																			
64	lavori Spiaggia Grande - Restauro elementi lapidei-Colonne	14 g	44'718,14																			
65	Maggiorazione Prezzario Regione Campania	14 g	44'718,14																			
66	Sovrapprezzo del 10% sull'importo dei prezzi di tariffa. ... ute all'ubicazione del cantiere e de...	14 g	44'718,14																			
67	lavori Spiaggia Grande - Restauro Scala dei Leoni	22 g	473,47																			
68	Trasporti, movimentazioni, tiro in alto-in basso	22 g	473,47																			

ID	Nome attivita'	Durata	Importo	Agosto 2024																		
				02	03	04	05	06	07	08	09	10	11	12	13	14	15	16	17	18	19	
69	Trasporto di materiale proveniente da lavori di movimento ... ritorno e scarico, con esclusi...	22 g	473,47																			
70	OG2 - lavori restauro architettonico	137 g	180'051,88																			
71	lavori Spiaggia Grande - Lavori edili	54 g	60'597,92																			
72	Opere Provvisionali	6 g	366,15																			
73	Ponteggio completo, fornito e posto in opera, con mantova ... icotti spinottati. Per ogni mes...	6 g	366,15																			
74	Trasporti, movimentazioni, tiro in alto-in basso	9 g	2'190,34																			
75	Movimentazione con avvicinamento materiale indispensabile ... e i materiali a regola d'arte ...	9 g	2'190,34																			
76	Consolidamento	38 g	39'000,70																			
77	Interventi di ripristino della pavimentazione in cemento, ... i onere e magistero per fornire il lav...	4 g	38'295,16																			
78	Muratura per elevazione in pietrame calcareo Muratura per ... so ammorsature, spigoli, riseg...	4 g	705,54																			
79	Calcestruzzo	16 g	19'040,73																			
80	Casseforme per strutture in calcestruzzo Casseforme di qu ... e a contatto con...	11 g	803,72																			
81	Massetto di conglomerato cementizio avente classe di resi ... a parte), steso in opera a perfe...	5 g	18'237,01																			
82	lavori Spiaggia Grande-Impianti tecnologici-AUSINO	53 g	19'028,60																			
83	Asportazioni, tagli, scavi	31 g	16'370,00																			
84	Sovrapprezzo del 10% sull'importo dei prezzi di tariffa. ... ute all'ubicazione del cantiere e de...	31 g	16'370,00																			
85	Risanamento cls	18 g	2'658,60																			
86	Riprofilatura con rifinitura a cazzuola e frattazzo metal ... o con malta a ritiro controllato co S...	10 g	1'260,30																			
87	Risanamento di calcestruzzo mediante le seguenti lavorazi ... ffitti, posto in opera a cazzuola ...	10 g	1'398,30																			
88	lavori edili MUSEO	74 g	75'202,53																			
89	Opere Provvisionali	41 g	3'406,17																			
90	Tiro in alto o calo in basso o da qualsiasi altezza dei m ... nto, la mano d'opera per le mano...	8 g	784,51																			
91	Ponteggio completo, fornito e posto in opera, con mantova ... giunti e/o manicotti spinottati. Per...	20 g	1'552,32																			
92	Fornitura e posa in opera di protezione delle strutture a ... zione degli interventi...	36 g	1'069,34																			
93	Asportazioni, tagli, scavi	1 g	203,94																			
94	Demolizione di pavimento in conglomerato con leganti e in ... pavimento alla veneziana e simi...	1 g	203,94																			
95	Trasporti, movimentazioni, tiro in alto-in basso	1 g	5'547,04																			
96	Tiro in alto o calo in basso o da qualsiasi altezza dei m ... nto, la mano d'opera per le mano...	1 g	49,03																			
97	Trasporto di materiale proveniente da lavori di demolizio ... el materiale ed esclusi gli oneri...	1 g	5'498,01																			
98	Consolidamento	50 g	62'177,22																			
99	Barre di acciaio inossidabile nervato, per cuciture di mu ... do e il taglio a misura per qualsiasi diame...	9 g	2'643,43																			
100	Perforazione di muratura con foro diametro fino a 36 mm e ... 1,20 m con trapano a rotopercussio...	11 g	7'296,00																			
101	Barre di acciaio inossidabile nervato, per cuciture di mu ... do e il taglio a misura per qualsiasi diame...	9 g	3'071,25																			
102	Consolidamento di fronti di scavo incoerenti, strutture m ... arte. Escluso l'onere per l'esecuzi...	11 g	36'403,20																			

ID	Nome attivita'	Durata	Importo	Agosto 2024																		
				02	03	04	05	06	07	08	09	10	11	12	13	14	15	16	17	18	19	
103	Carpenteria in acciaio inox AISI 304 lavorati con impiego ... ti, degli oneri di installazio...	19 g	12'763,34																			
104	Impianti tecnologici	16 g	3'868,16																			
105	Formazione di pavimentazione tipo "battuto di calce", ese ... essario per consegnare il lavor...	15 g	2'956,64																			
106	Fornitura e posa in opera di proiettore tipo Minifocus de ... i onere e magistero per fornire...	1 g	911,52																			
107	lavori Spiaggia Grande - Restauro Scala dei Leoni	117 g	25'222,83																			
108	Asportazioni, tagli, scavi	19 g	1'098,00																			
109	Demolizione di massi, massetto continuo in calcestruzzo o ... na distanza di 50 m. Non arm...	19 g	1'098,00																			
110	Armature	41 g	8'856,60																			
111	Rete in acciaio inossidabile elettrosaldato, AISI 304 o A ... o, legature alle barre ancorate alla vol...	21 g	6'312,00																			
112	Fornitura e posa in opera di rete in F.R.P. tipo "Fibre N ... magistero per fornire il lavoro a perfe...	20 g	2'544,60																			
113	Calcestruzzo	59 g	15'268,23																			
114	CALCESTRUZZO RCK30 FIBRO-RINFORZATO tipo VAGA-Mapei predo ... visti controlli. S...	59 g	15'268,23																			
115	OS2a - Restauro storico-artistico	144 g	87'799,91																			
116	lavori edili MUSEO	20 g	5'190,06																			
117	Trasporti, movimentazioni, tiro in alto-in basso	8 g	368,45																			
118	Trasporto di materiale proveniente da lavori di demolizio ... el materiale ed esclusi gli oneri...	8 g	368,45																			
119	Restauro materiale lapideo	12 g	4'821,61																			
120	Consolidamento di intonaci in profondità: In caso di cons ... ta operazione sarà svolta da...	5 g	953,96																			
121	Intervento di consolidamento superficiale del banco di po ... sato ogni onere e magistero per un lavor...	5 g	3'867,65																			
122	lavori Spiaggia Grande - Restauro elementi lapidei-Colonne	76 g	31'689,30																			
123	Asportazioni, tagli, scavi	28 g	8'700,89																			
124	Sovrapprezzo del 10% sull'importo dei prezzi di tariffa. ... ute all'ubicazione del cantiere e de...	28 g	8'700,89																			
125	Trasporti, movimentazioni, tiro in alto-in basso	28 g	71,15																			
126	Movimentazione con avvicinamento materiale indispensabile ... e i materiali a regola d'arte ...	28 g	71,15																			
127	Restauro materiale lapideo	48 g	22'917,26																			
128	Intervento di asportazione della colonna in marmo posta a ... progressivo isolamento dell colonna...	4 g	3'854,82																			
129	Taglio a sezione obbligata di conglomerati di sezione inf ... 0.20 mq, eseguito con qualun...	4 g	6'433,00																			
130	Intervento di asportazione della colonna in granito rosso ... magistero per fornire il lavoro a perfe...	8 g	3'854,82																			
131	Intervento di asportazione della colonna in granito posta ... magistero per fornire il lavoro a perfe...	15 g	3'726,12																			
132	Lucidatura e protezione finale di marmi esterni • protezi ... opritendenza competente. in fas...	8 g	3'403,50																			
133	Pulitura di marmi esterni • rimozione di depositi superfi ... di sali inorganici (carbonato di ammoni...	8 g	1'645,00																			
134	lavori Spiaggia Grande - Restauro Scala dei Leoni	119 g	50'920,55																			
135	Opere Provvisionali	5 g	2'688,44																			
136	Fornitura e posa in opera di struttura provvisoriale con ... agistero per garantire il lavoro a perfe...	5 g	2'688,44																			

ID	Nome attivita'	Durata	Importo	Agosto 2024																		
				02	03	04	05	06	07	08	09	10	11	12	13	14	15	16	17	18	19	
137	Restauro materiale lapideo	105 g	34'993,74																			
138	Ponteggio completo, fornito e posto in opera, con mantova ... giunti e/o manicotti spinottati. Per...	5 g	1'131,90																			
139	Pulitura di marmi interni • rimozione di depositi superfi ... i (carbonato di ammonio). in fas...	10 g	2'722,80																			
140	Eliminazione di ossidi e prodotti corrosivi di ferro e leghe misurabili: in fascia difficile	5 g	3'743,74																			
141	Pulitura di pietre esterne • rimozione di depositi superf ... di sali inorganici (carbonato di ammoni...	10 g	907,60																			
142	Pulitura di pietre esterne • rimozione di depositi superf ... ali inorganici (carbonato di ammonio)....	9 g	1'899,15																			
143	Stuccatura di fratture, microfratture, croste sollevate e ... a al fine di restituire continuità a...	10 g	963,32																			
144	Consolidamento e fissaggio di pietre esterne • Preconsoli ... per il restauro delle opere...	6 g	1'701,70																			
145	Protezione superficiale di materiale lapideo, con silicat ... one del prodotto previa accur...	10 g	1'721,16																			
146	Integrazione plastica e comatica di pietre interne • Inte ... egli elementi assemblati. in fas...	10 g	907,60																			
147	Rimozione, documentazione e deposito di pavimento di last ... ta regola d'arte Per superf...	6 g	3'508,80																			
148	Posa di basole per la formazione dei gradini della scala ... magistero per fornire il lavoro a perfe...	10 g	7'379,41																			
149	Pulitura di marmi esterni • rimozione di depositi superfi ... i (carbonato di ammonio). in fas...	10 g	2'961,02																			
150	Integrazione plastica e cromatica di marmi esterni • Inte ... calce idraulica, sabbia e polvere di marmo...	21 g	680,70																			
151	Consolidamento e fissaggio di pietre interne • Preconsoli ... delle opere in questione: in fas...	11 g	4'764,84																			
152	Restauro materiale metallico	19 g	13'238,37																			
153	Pulitura, lavaggio forzato indotto, essiccazione di ferro e leghe misurabili: in fascia difficile	5 g	3'743,85																			
154	Trattamento con inibitori di corrosione di ferro e leghe misurabili: in fascia difficile	5 g	3'743,74																			
155	Intervento di riadesione della scultura leonina fessurata ... magistero per fornire il lavor...	5 g	1'307,19																			
156	Trattamento protettivo finale di ferro e leghe misurabili: in fascia estremamente difficile	5 g	2'632,04																			
157	Intervento di applicazione di cere microcristalline con ... magistero per dronire il lavoro a perfe...	5 g	1'811,55																			
158	Apprestamenti sicurezza	144 g	32'074,88																			
159	Apprestamenti sicurezza	144 g	32'074,88																			
160	Apprestamenti sicurezza	144 g	32'074,88																			
161	Recinzione provvisoria di cantiere di altezza non infer ... tiche Nolo con rete metallica zincata su t...	144 g	681,20																			
162	Recinzione provvisoria di cantiere di altezza non infer ... a fine lavoro. Rete metallica zincata su t...	144 g	18'829,20																			
163	Box bagno - Montaggio e nolo per il 1° mese Box bagno, co ... lo per il 1° mese Da minimo cm 10...	25 g	365,19																			
164	Box bagno - Nolo per i mesi successivi al primo Box bagno ... nuta in esercizio Da minimo cm 10...	124 g	1'425,06																			
165	Monoblocco prefabbricato - Montaggio e nolo per il 1° mes ... il 1° mese dimensioni 450x240 cm ...	20 g	1'052,04																			
166	Monoblocco prefabbricato - Nolo per i mesi successivi al ... esercizio dimensioni 450 x240...	124 g	4'591,08																			
167	Sovrapprezzo del 10% sull'importo dei prezzi di tariffa. ... ute all'ubicazione del cantiere e de...	144 g	3'201,72																			
168	Trasporto in cantiere, posizionamento e rimozione di mono ... e accessori. Compreso allacciame...	144 g	1'163,26																			
169	Cartelli di divieto in plastica, con stampa resistente ag ... ella vigente normativa per sicurezza ...	20 g	8,16																			
170	Cartelli di evacuazione in plastica, con stampa resistant ... ella vigente normativa per sicurezza ...	20 g	12,24																			

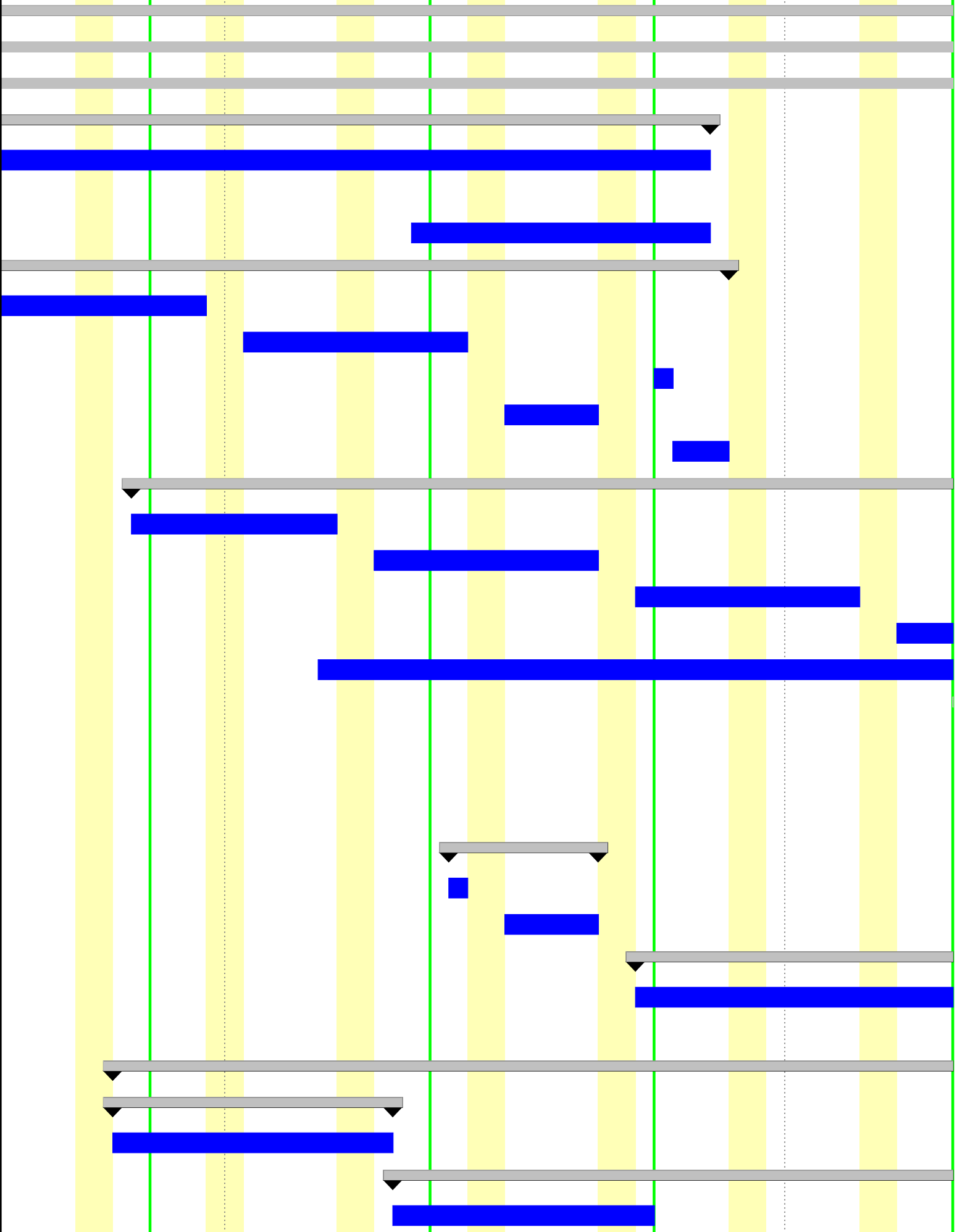
ID	Nome attivita'	Durata	Importo	Agosto 2024																		
				02	03	04	05	06	07	08	09	10	11	12	13	14	15	16	17	18	19	
171	Cartelli di obbligo, conformi alle norme vigenti, in plast ... ella vigente normativa per sicurezza ...	5 g	8,16																			
172	Cartelli di pericolo in plastica con stampa resistente ag ... ella vigente normativa per sicurezza ...	5 g	16,32																			
173	Specialità medicinali in conformità delle norme vigenti p ... magistero per fornire il lavoro a perfe...	18 g	35,49																			
174	Cartelli di indicazione per il primo soccorso in plastica ... ella vigente normativa per sicurezza ...	7 g	8,16																			
175	Movimentazione con avvicinamento materiale indispensabile ... e i materiali a regola d'arte ...	9 g	677,60																			



Settembre 2024

Ottobre 2024

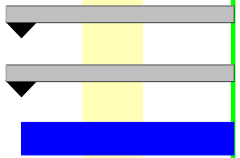
20 21 22 23 24 25 26 27 28 29 30 31 01 02 03 04 05 06 07 08 09 10 11 12 13 14 15 16 17 18 19 20 21 22 23 24 25 26 27 28 29 30 01 02 03 04 05 06 07 08 09



Settembre 2024

Ottobre 2024

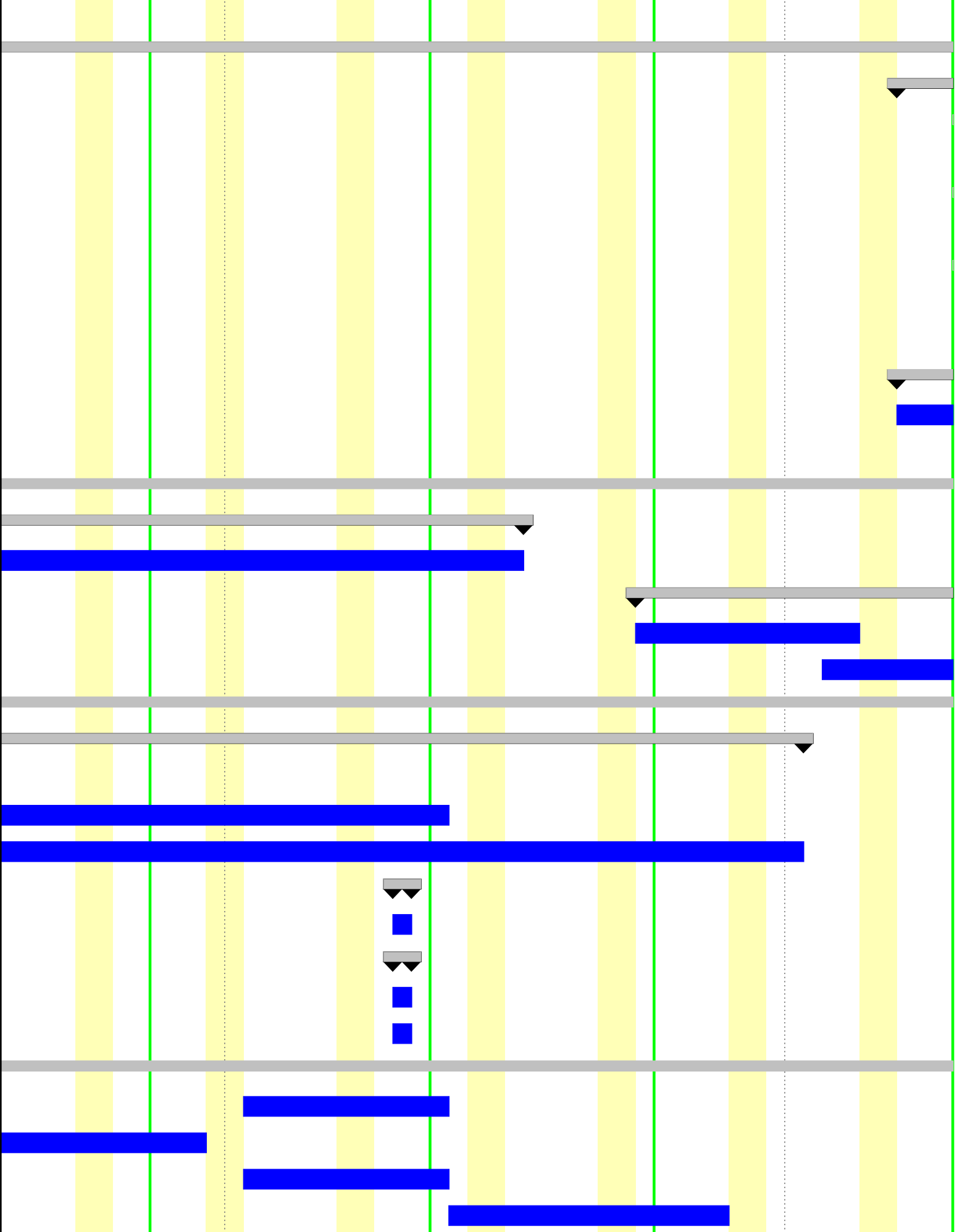
20 21 22 23 24 25 26 27 28 29 30 31 01 02 03 04 05 06 07 08 09 10 11 12 13 14 15 16 17 18 19 20 21 22 23 24 25 26 27 28 29 30 01 02 03 04 05 06 07 08 09



Settembre 2024

Ottobre 2024

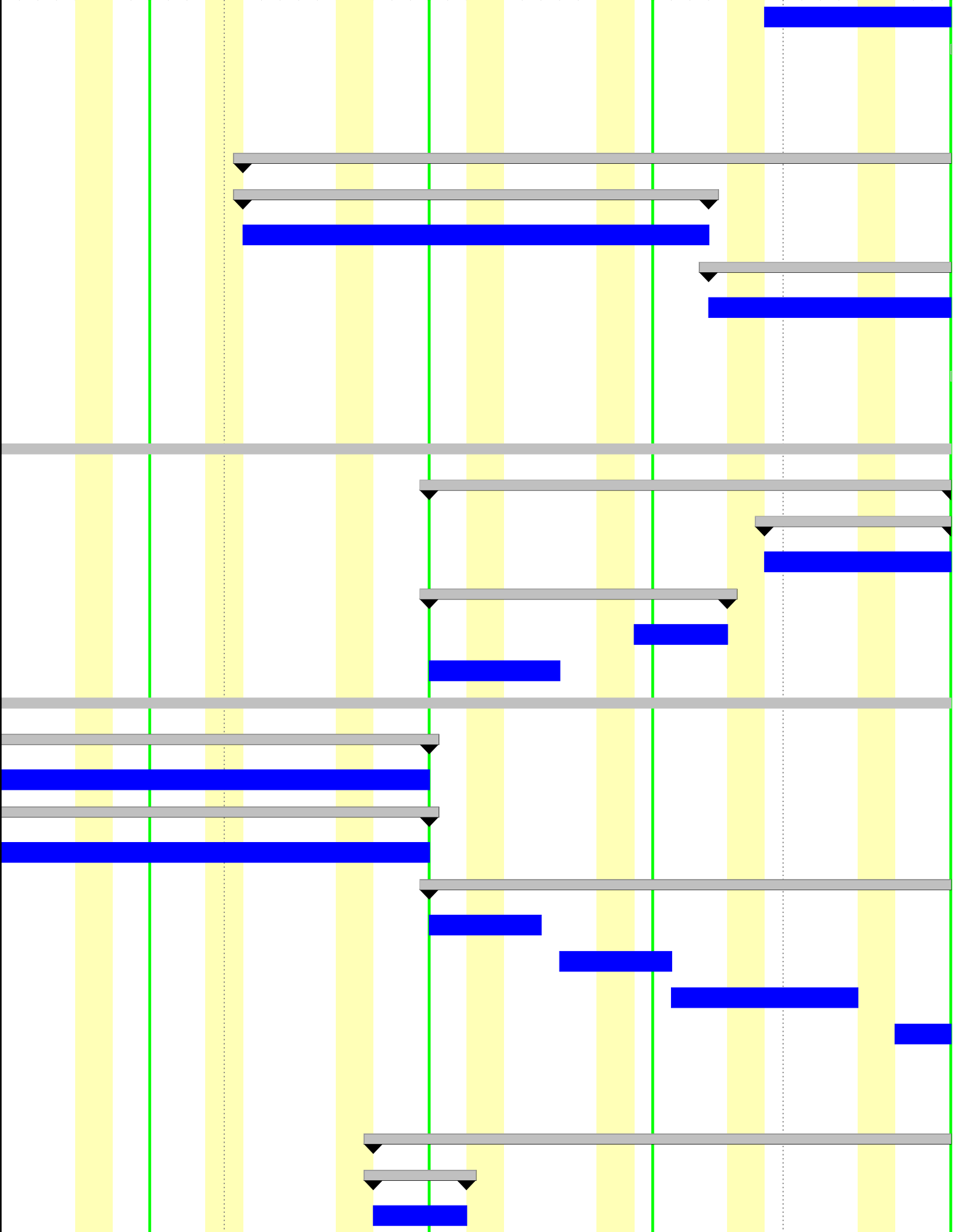
20 21 22 23 24 25 26 27 28 29 30 31 01 02 03 04 05 06 07 08 09 10 11 12 13 14 15 16 17 18 19 20 21 22 23 24 25 26 27 28 29 30 01 02 03 04 05 06 07 08 09



Settembre 2024

Ottobre 2024

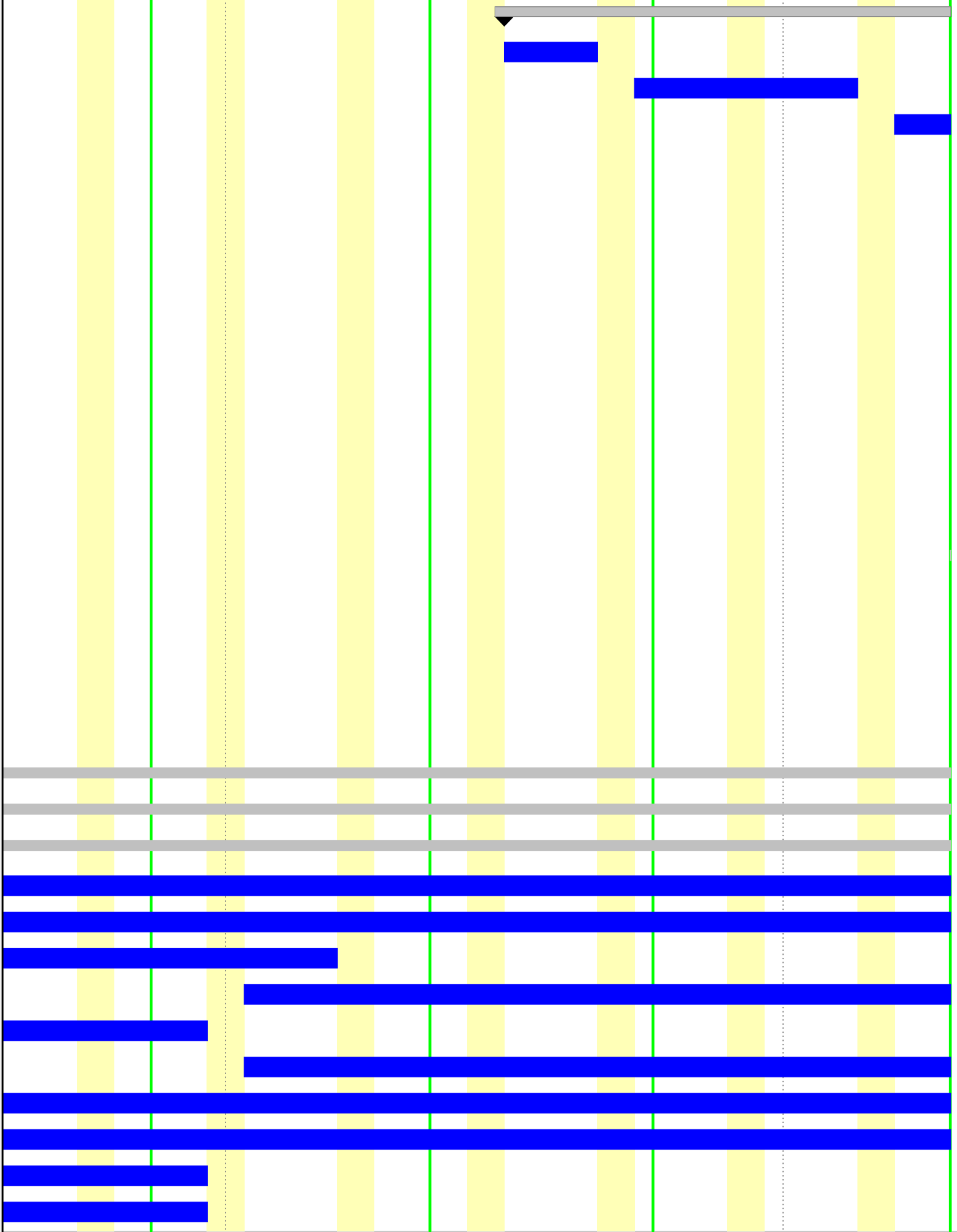
20 21 22 23 24 25 26 27 28 29 30 31 01 02 03 04 05 06 07 08 09 10 11 12 13 14 15 16 17 18 19 20 21 22 23 24 25 26 27 28 29 30 01 02 03 04 05 06 07 08 09



Settembre 2024

Ottobre 2024

20 21 22 23 24 25 26 27 28 29 30 31 01 02 03 04 05 06 07 08 09 10 11 12 13 14 15 16 17 18 19 20 21 22 23 24 25 26 27 28 29 30 01 02 03 04 05 06 07 08 09



Settembre 2024

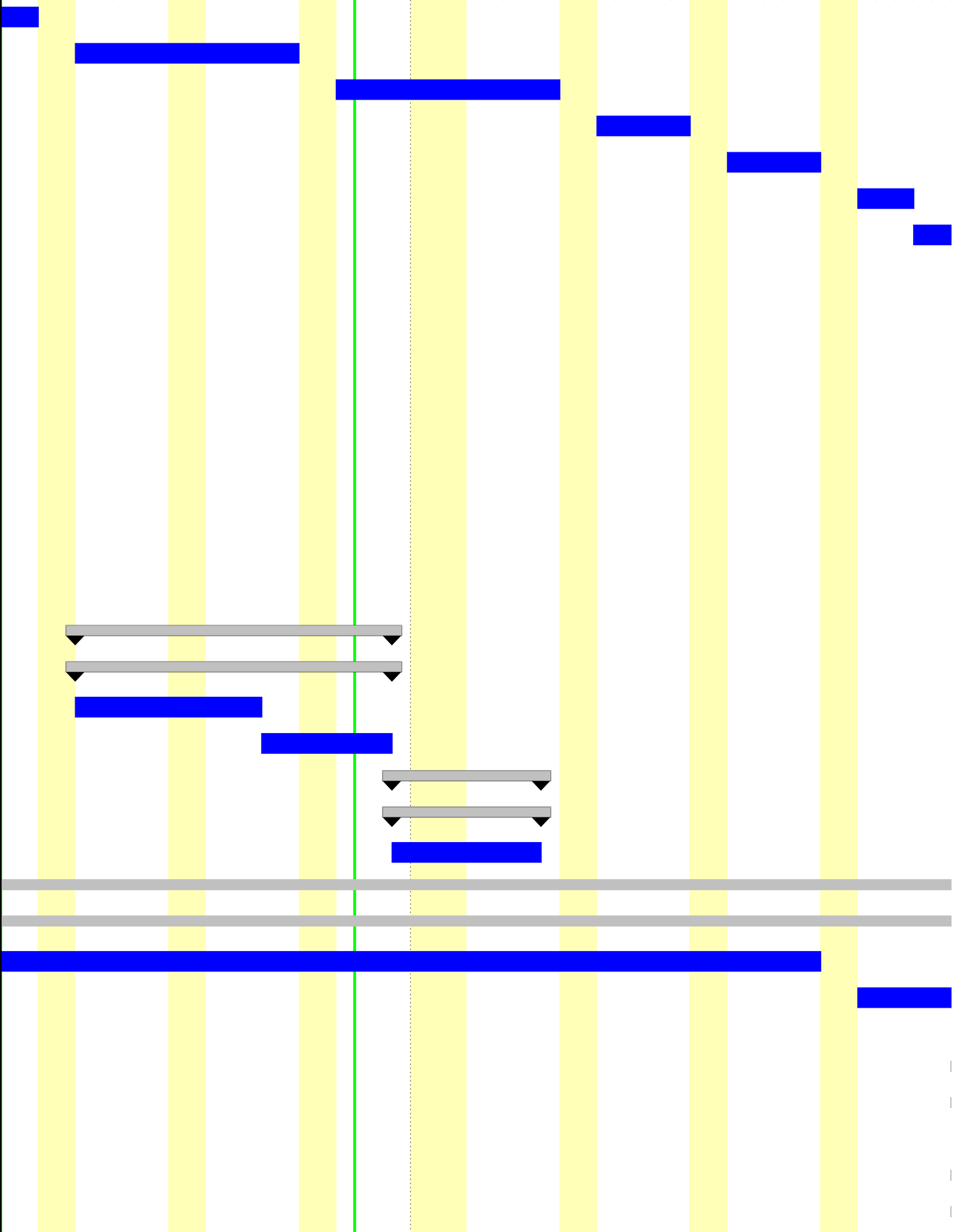
Ottobre 2024

20 21 22 23 24 25 26 27 28 29 30 31 01 02 03 04 05 06 07 08 09 10 11 12 13 14 15 16 17 18 19 20 21 22 23 24 25 26 27 28 29 30 01 02 03 04 05 06 07 08 09



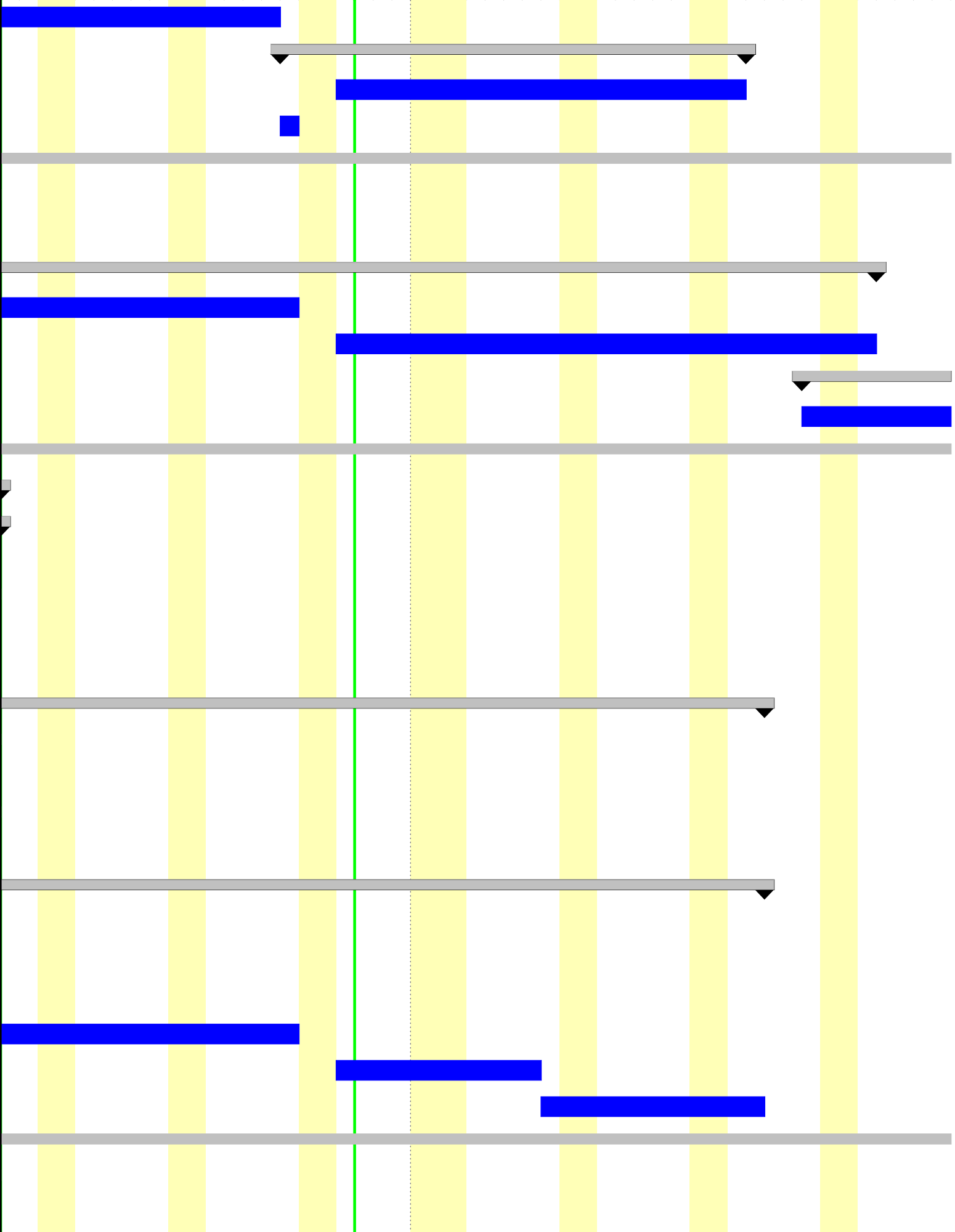
Novembre 2024

10 11 12 13 14 15 16 17 18 19 20 21 22 23 24 25 26 27 28 29 30 31 01 02 03 04 05 06 07 08 09 10 11 12 13 14 15 16 17 18 19 20 21 22 23 24 25 26 27 28 29



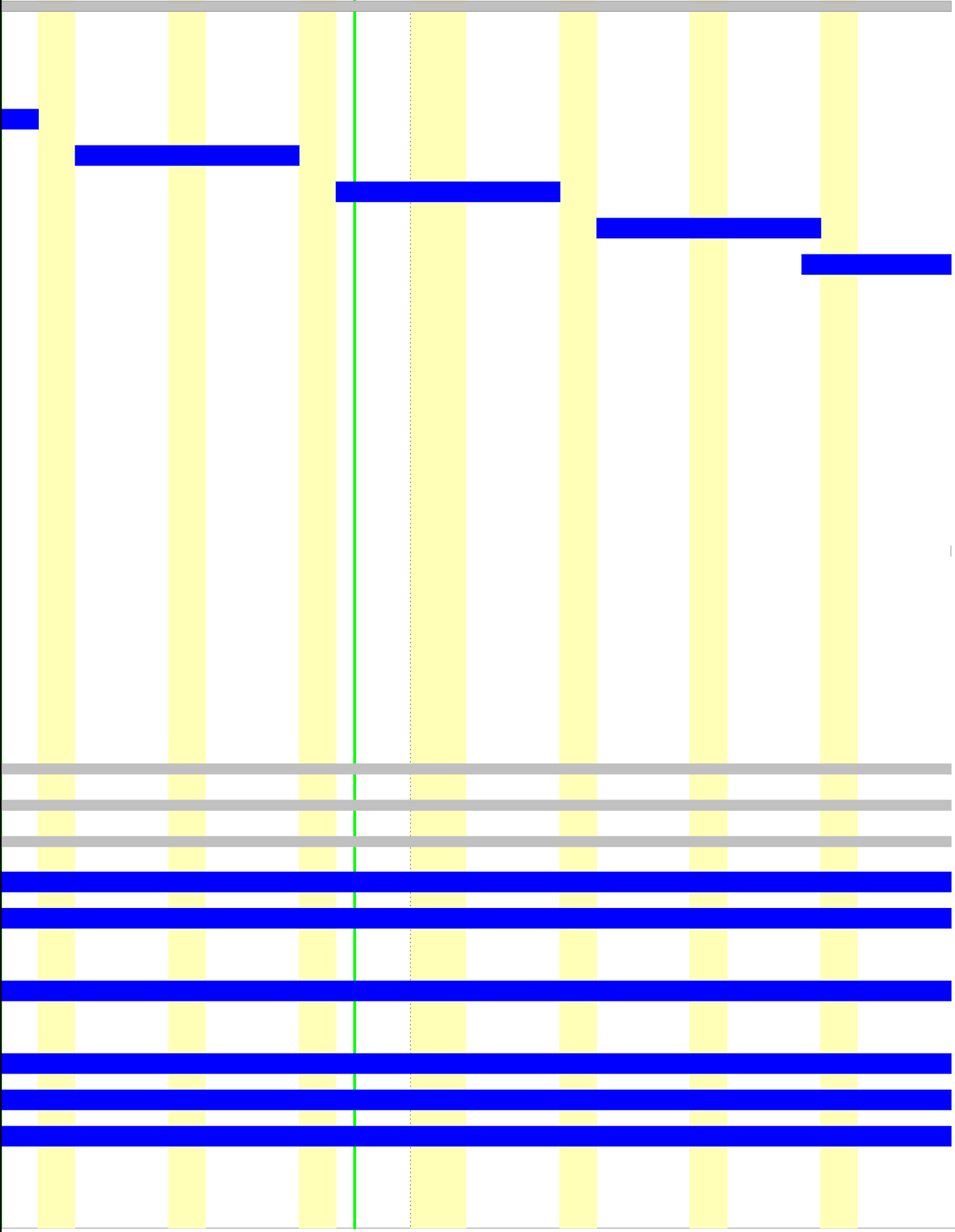
Novembre 2024

10 11 12 13 14 15 16 17 18 19 20 21 22 23 24 25 26 27 28 29 30 31 01 02 03 04 05 06 07 08 09 10 11 12 13 14 15 16 17 18 19 20 21 22 23 24 25 26 27 28 29



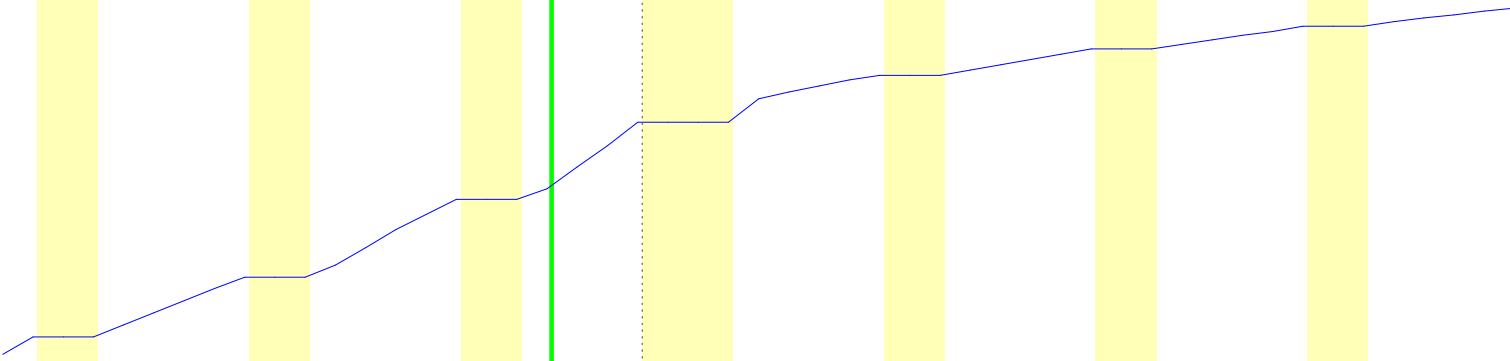
Novembre 2024

10 11 12 13 14 15 16 17 18 19 20 21 22 23 24 25 26 27 28 29 30 31 01 02 03 04 05 06 07 08 09 10 11 12 13 14 15 16 17 18 19 20 21 22 23 24 25 26 27 28 29



Novembre 2024

10 11 12 13 14 15 16 17 18 19 20 21 22 23 24 25 26 27 28 29 30 31 01 02 03 04 05 06 07 08 09 10 11 12 13 14 15 16 17 18 19 20 21 22 23 24 25 26 27 28 29



Dicembre 2024

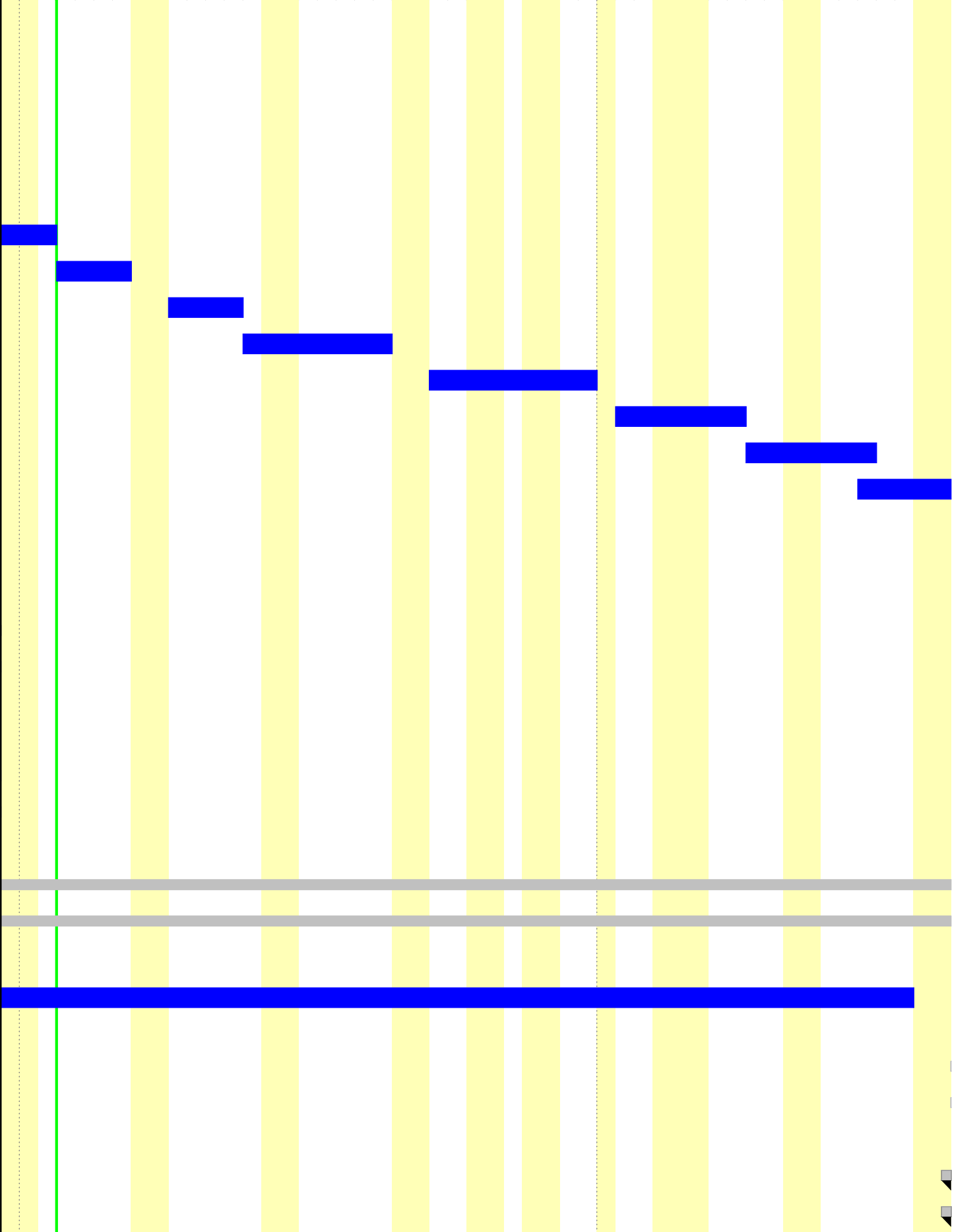
Gennaio 2025

30 01 02 03 04 05 06 07 08 09 10 11 12 13 14 15 16 17 18 19 20 21 22 23 24 25 26 27 28 29 30 31 01 02 03 04 05 06 07 08 09 10 11 12 13 14 15 16 17 18 19

Dicembre 2024

Gennaio 2025

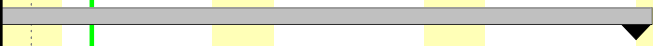
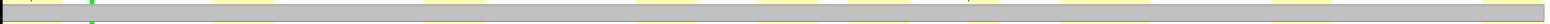
30 01 02 03 04 05 06 07 08 09 10 11 12 13 14 15 16 17 18 19 20 21 22 23 24 25 26 27 28 29 30 31 01 02 03 04 05 06 07 08 09 10 11 12 13 14 15 16 17 18 19



Dicembre 2024

Gennaio 2025

30 01 02 03 04 05 06 07 08 09 10 11 12 13 14 15 16 17 18 19 20 21 22 23 24 25 26 27 28 29 30 31 01 02 03 04 05 06 07 08 09 10 11 12 13 14 15 16 17 18 19



Dicembre 2024

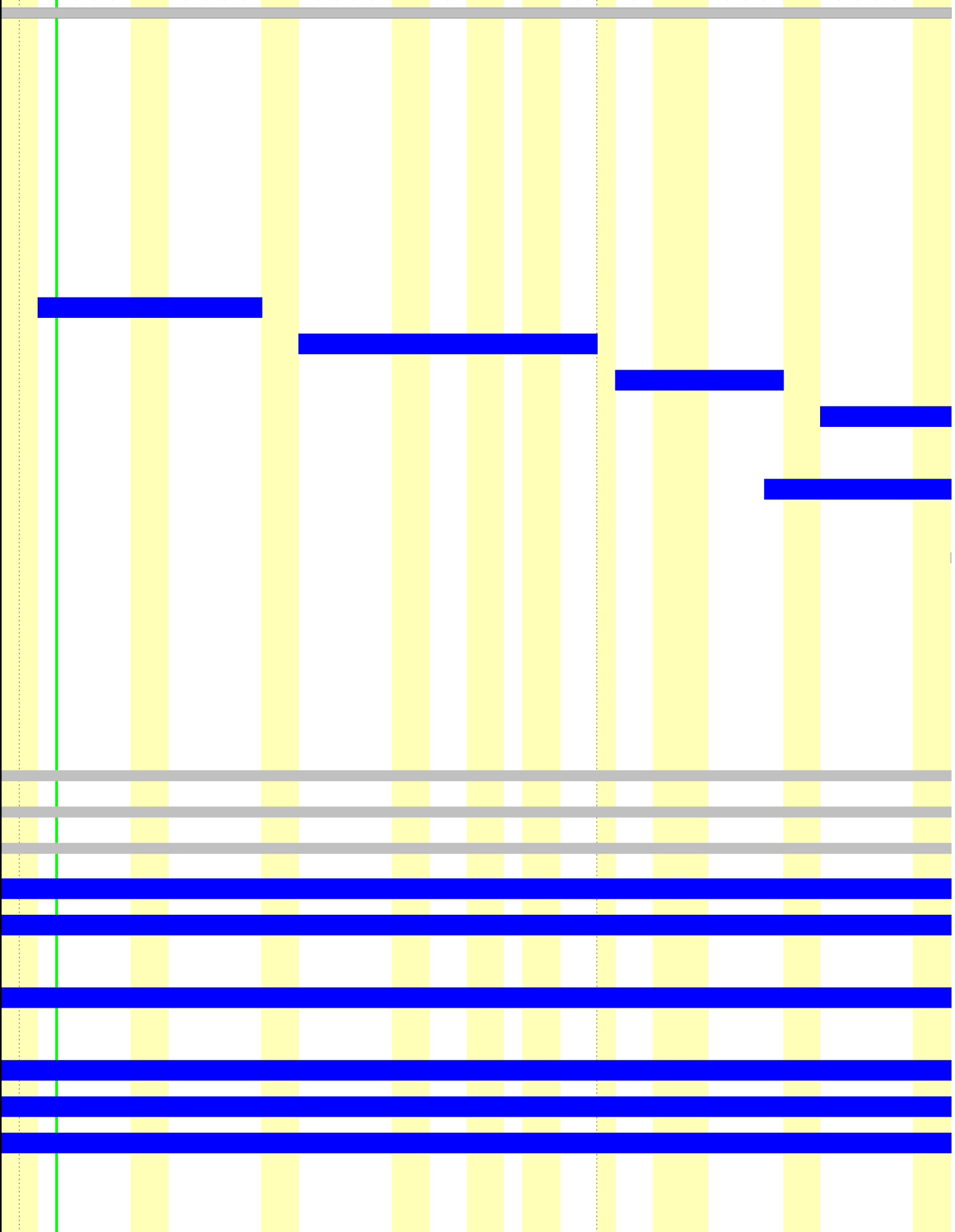
Gennaio 2025

30 01 02 03 04 05 06 07 08 09 10 11 12 13 14 15 16 17 18 19 20 21 22 23 24 25 26 27 28 29 30 31 01 02 03 04 05 06 07 08 09 10 11 12 13 14 15 16 17 18 19

Dicembre 2024

Gennaio 2025

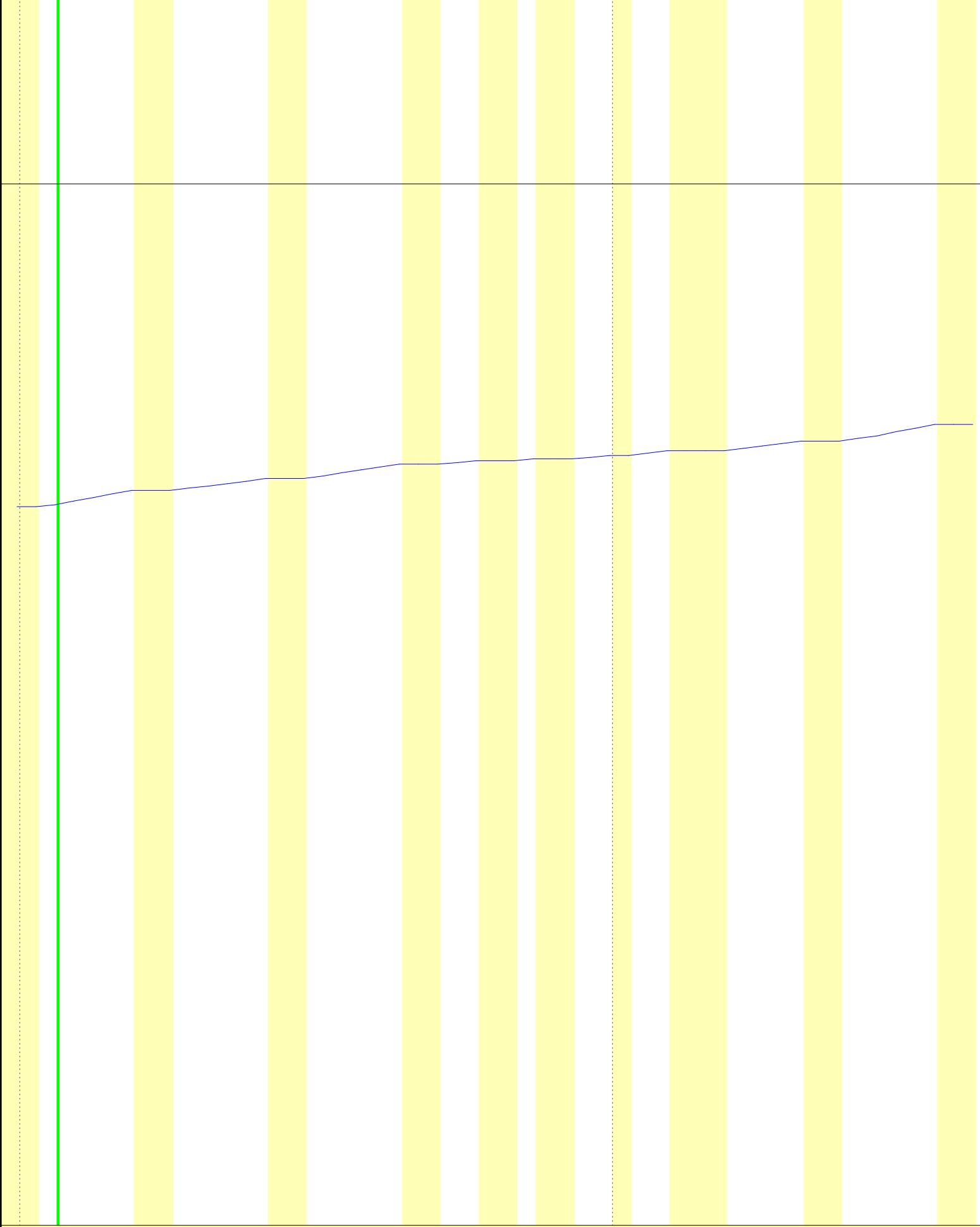
30 01 02 03 04 05 06 07 08 09 10 11 12 13 14 15 16 17 18 19 20 21 22 23 24 25 26 27 28 29 30 31 01 02 03 04 05 06 07 08 09 10 11 12 13 14 15 16 17 18 19



Dicembre 2024

Gennaio 2025

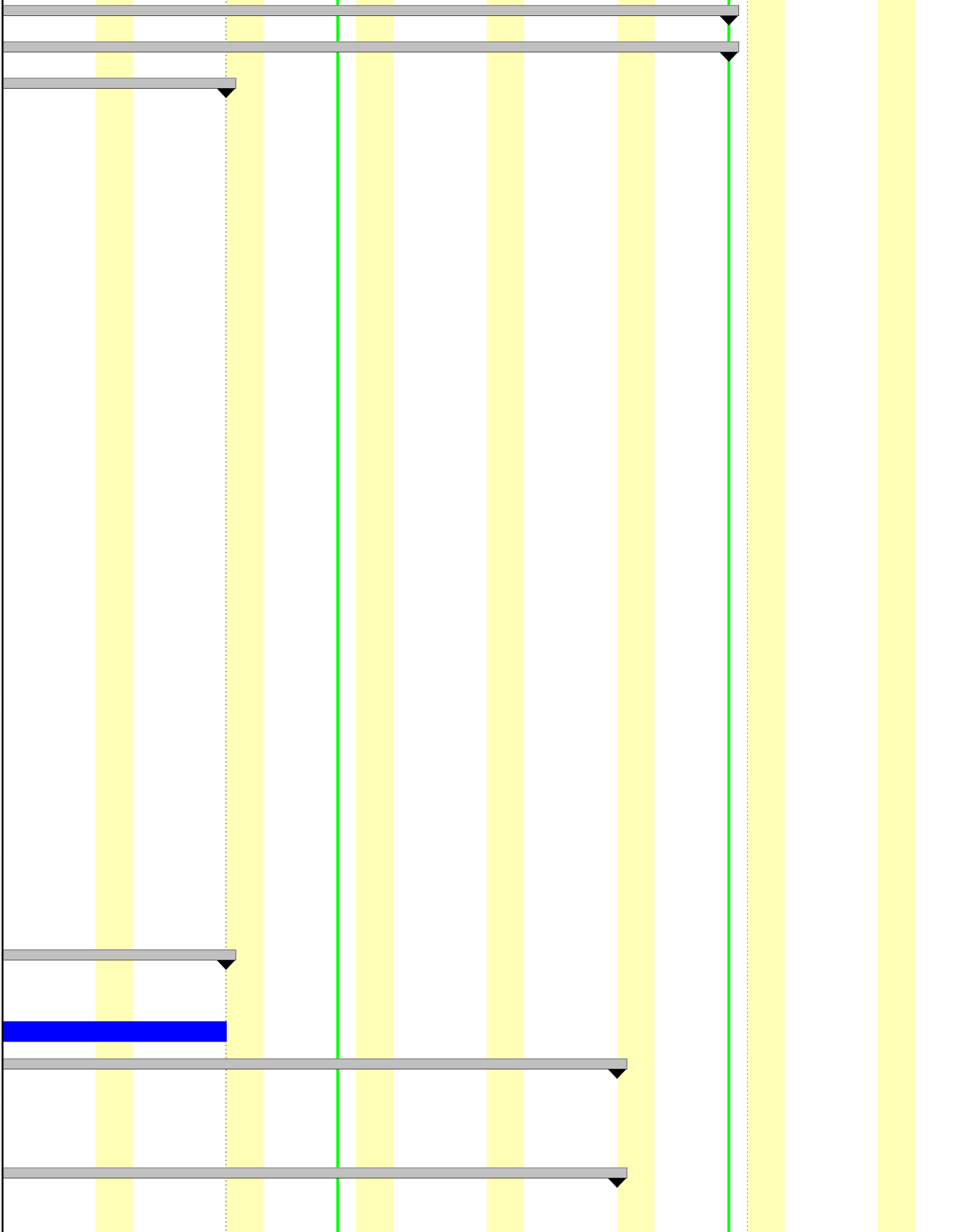
30 01 02 03 04 05 06 07 08 09 10 11 12 13 14 15 16 17 18 19 20 21 22 23 24 25 26 27 28 29 30 31 01 02 03 04 05 06 07 08 09 10 11 12 13 14 15 16 17 18 19



Febbraio 2025

Marzo 2025

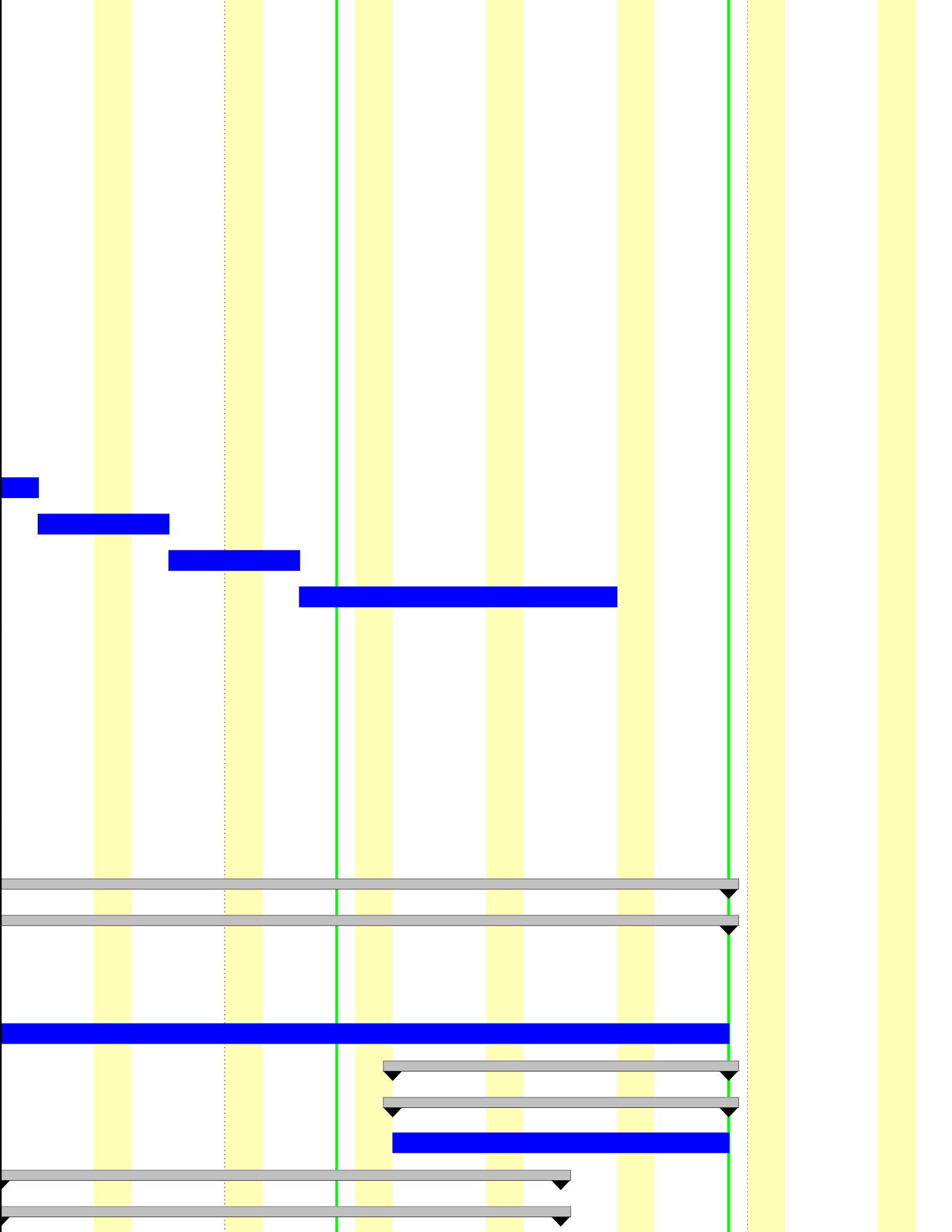
20 21 22 23 24 25 26 27 28 29 30 31 01 02 03 04 05 06 07 08 09 10 11 12 13 14 15 16 17 18 19 20 21 22 23 24 25 26 27 28 01 02 03 04 05 06 07 08 09 10 11



Febbraio 2025

Marzo 2025

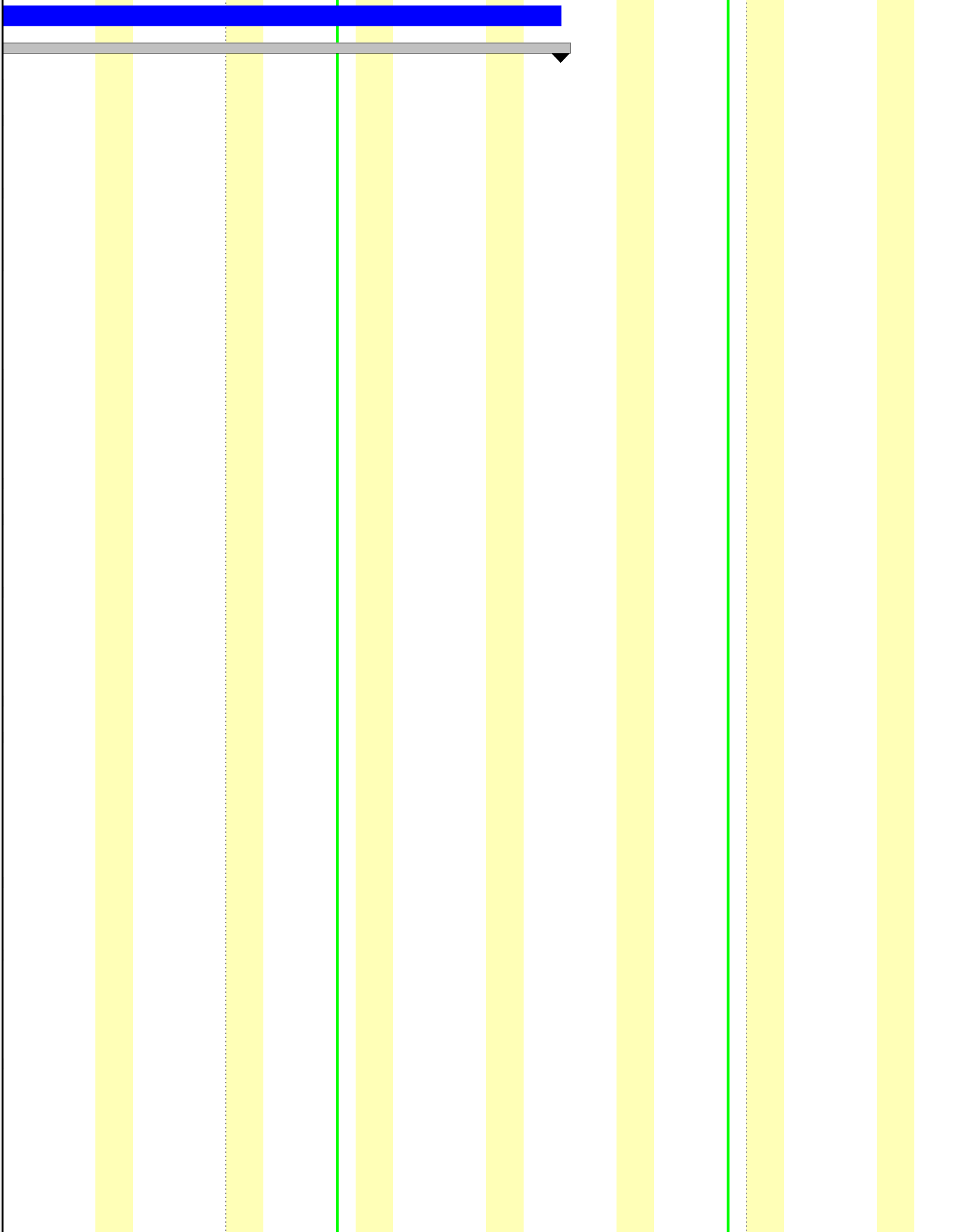
20 21 22 23 24 25 26 27 28 29 30 31 01 02 03 04 05 06 07 08 09 10 11 12 13 14 15 16 17 18 19 20 21 22 23 24 25 26 27 28 01 02 03 04 05 06 07 08 09 10 11



Febbraio 2025

Marzo 2025

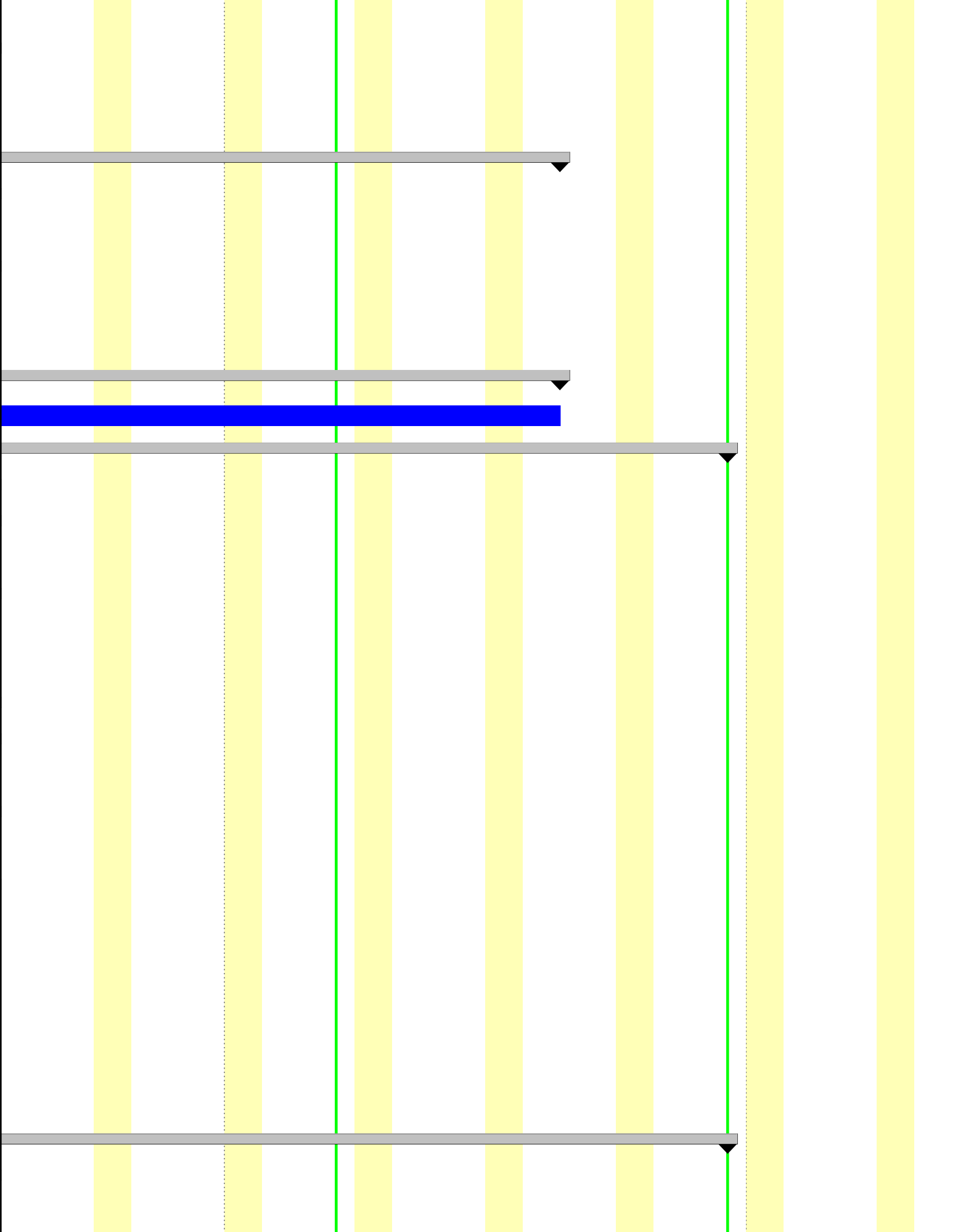
20 21 22 23 24 25 26 27 28 29 30 31 01 02 03 04 05 06 07 08 09 10 11 12 13 14 15 16 17 18 19 20 21 22 23 24 25 26 27 28 01 02 03 04 05 06 07 08 09 10 11



Febbraio 2025

Marzo 2025

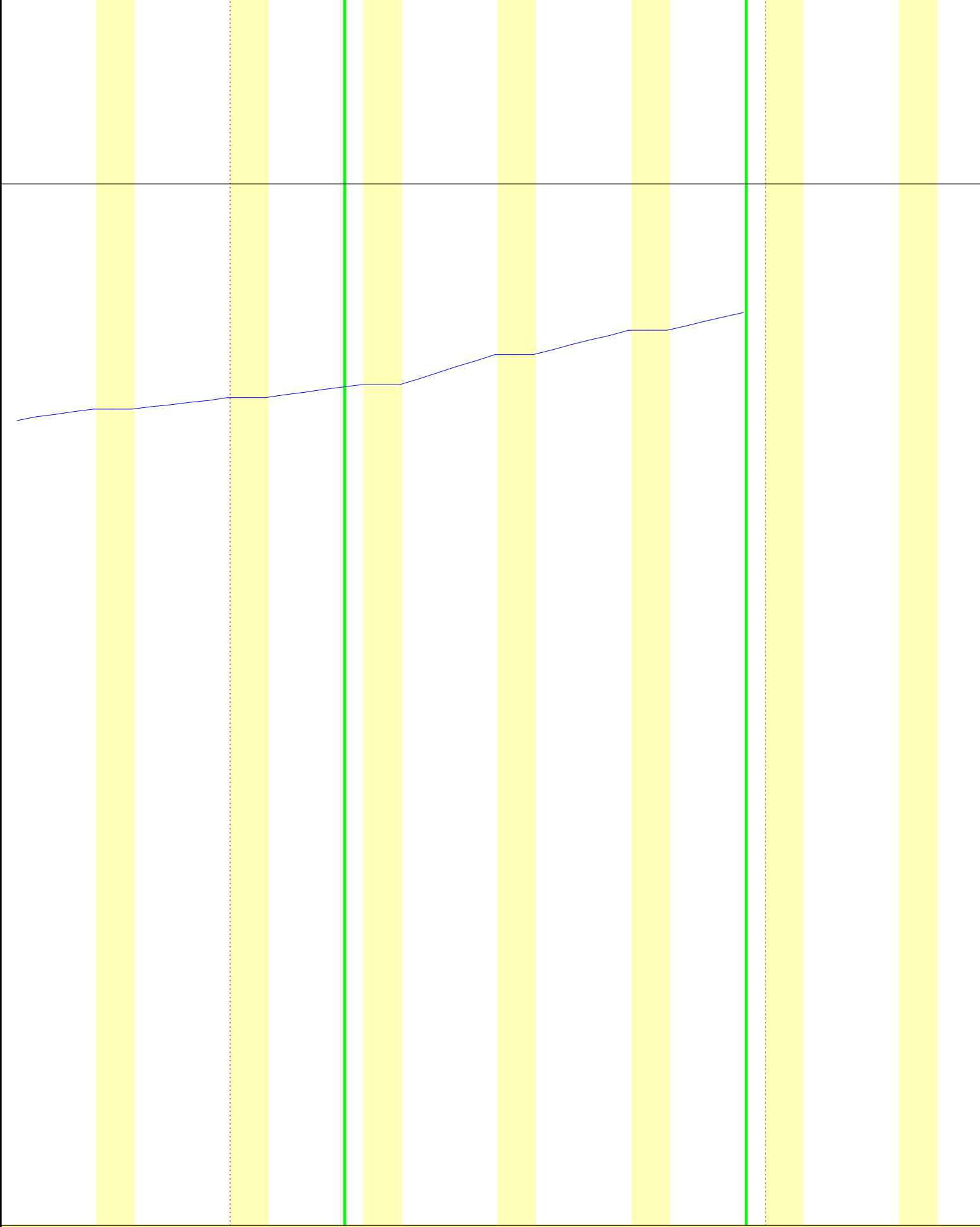
20 21 22 23 24 25 26 27 28 29 30 31 01 02 03 04 05 06 07 08 09 10 11 12 13 14 15 16 17 18 19 20 21 22 23 24 25 26 27 28 01 02 03 04 05 06 07 08 09 10 11



Febbraio 2025

Marzo 2025

20 21 22 23 24 25 26 27 28 29 30 31 01 02 03 04 05 06 07 08 09 10 11 12 13 14 15 16 17 18 19 20 21 22 23 24 25 26 27 28 01 02 03 04 05 06 07 08 09 10 11



Comune di Positano

Provincia di Salerno

Tabella Attività

OGGETTO: RIQUALIFICAZIONE URBANA E RIDEFINIZIONE DEGLI SPAZI DA ADIBIRE A SERVIZI DI PUBBLICA UTILITÀ - II° Lotto Funzionale "Scavo, Restauro e Valorizzazione della Villa Romana e Manutenzione della Passeggiata della Spiaggia Grande"

COMMITTENTE: Amministrazione Comunale di Positano

Positano, 02/05/2024

Il Tecnico
(arch. Diego Guarino)

ATTIVITA'	PREVISTO		Inizio	Fine	GIORNI	
	euro	(%)			Lav.	Tot.
Lavori a MISURA	791'826,25	100,000	02/08/2024	27/02/2025	144	210
* OG6-acquedotti, gasdotti, oleodotti, opere di irrigazione e di evacuazione	491'899,58	62,122	05/08/2024	27/02/2025	143	207
** lavori Spiaggia Grande - Lavori edili	346'638,56	43,777	05/08/2024	31/01/2025	124	180
*** Opere Provvisionali	59'466,40	7,510	05/08/2024	26/09/2024	38	53
**** Puntellatura di murature o partizioni strutturali vertica ... simili. Con recupero del materiale per altezze fino a 4 m	52'315,04	6,607	09/08/2024	26/09/2024	34	49
**** Fornitura e posa in opera di pompe per estrazione acqua d ... magistero per fornire il lavoro a perfetta regola d'arte.	3'027,76	0,382	05/08/2024	14/08/2024	8	10
**** Gruppo di sollevamento acqua con due elettropompe Gruppo ... ei motori: P (kW) Q = 0/ 7/14 H = 6,3/5,2/3,4 P = 2 x 1,83	4'123,60	0,521	11/09/2024	26/09/2024	12	16
*** Asportazioni, tagli, scavi	133'133,03	16,813	16/08/2024	27/09/2024	31	43
**** Taglio a sezione obbligata di conglomerati di qualsiasi f ... spessore, eseguito con qualunque mezzo. Calcestruzzo armato	84'214,66	10,635	16/08/2024	30/08/2024	11	15
**** Scavi e rinterri con mezzi meccanici all'interno di edifi ... materiale di riporto, in pozzolana o in tufi non lapidei.	17'802,14	2,248	02/09/2024	13/09/2024	10	12
**** Rinfianco con terreno incoerente, privo di particelle gro ... a 30 cm. Rinfianco di tubazioni e pozzetti eseguito a mano	8'728,02	1,102	24/09/2024	24/09/2024	1	1
**** Scavi e rinterri a mano all'interno di edifici o in zone ... materiale di riporto, in pozzolana o in tufi non lapidei.	20'966,00	2,648	16/09/2024	20/09/2024	5	5
**** Rinterro o riempimento eseguito a mano Rinterro o riempi ... menti dei materiali. Con materiale proveniente dagli scavi	1'422,21	0,180	25/09/2024	27/09/2024	3	3
*** Trasporti, movimentazioni, tiro in alto-in basso	48'811,51	6,164	27/08/2024	17/10/2024	38	52
**** Rinterro o riempimento eseguito a mano Rinterro o riempi ... menti dei materiali. Con materiale proveniente dagli scavi	7'294,27	0,921	27/08/2024	06/09/2024	9	11
**** Tiro in alto o calo in basso o da qualsiasi altezza dei m ... nto, la mano d'opera per le manovre dell'argano elevatore.	450,37	0,057	09/09/2024	20/09/2024	10	12
**** Trasporto di escavatore con braccio con lunghezza operati ... il rientro dell'automezzo presso l'azienda di provenienza.	3'253,38	0,411	23/09/2024	04/10/2024	10	12
**** Trasporto di materiale proveniente da lavori di demolizio ... el materiale ed esclusi gli oneri di discarica autorizzata	18'804,95	2,375	07/10/2024	11/10/2024	5	5
**** Movimentazione con avvicinamento materiale indispensabile ... e i materiali a regola d'arte sul luogo della lavorazione.	19'008,54	2,401	06/09/2024	17/10/2024	30	42
*** Impianti tecnologici	14'584,05	1,842	18/10/2024	19/12/2024	44	63
**** Strato di fondazione in misto granulare stabilizzato con ... con idonee macchine, misurato in opera dopo costipamento.	2'696,85	0,341	18/10/2024	04/11/2024	11	18
**** Soletta per pozzetti di tipo pesante per traffico carrabi ... lato di 50 cm fino a lato di 120 cm Dimensioni 150x150 cm	8'658,52	1,093	04/11/2024	26/11/2024	17	23
**** Riposizionamento di chiusino in ghisa con la realizzazion ... magistero per fornire il lavoro a perfetta regola d'arte.	3'228,68	0,408	27/11/2024	19/12/2024	17	23
*** Armature	16'001,21	2,021	13/09/2024	20/09/2024	6	8
**** Fornitura e posa in opera di rete in F.R.P. tipo "Fibre N ... magistero per fornire il lavoro a perfetta regola d'arte.	10'351,86	1,307	13/09/2024	13/09/2024	1	1

ATTIVITA'	PREVISTO		Inizio	Fine	GIORNI	
	euro	(%)			Lav.	Tot.
**** Acciaio per c.a. Acciaio per cemento armato B450C, confor ... per i previsti controlli. Acciaio in rete elettrosaldato.	5'649,35	0,713	16/09/2024	20/09/2024	5	5
**** Calcestruzzo	74'642,36	9,427	23/09/2024	31/01/2025	90	131
**** Fornitura e posa di getto di conglomerato cementizio conf ... i. Sono escluse le casseforme. Classe di resistenza C25/30	36'854,82	4,654	23/09/2024	23/10/2024	23	31
**** Fornitura e posa di getto di conglomerato cementizio conf ... nere e magistero per dare finito il laoro a regola d'arte.	37'787,54	4,772	11/11/2024	31/01/2025	56	82
** lavori Spiaggia Grande-Impianti tecnologici-AUSINO	73'023,69	9,222	26/08/2024	21/02/2025	125	180
**** Opere Provvisionali	14'355,00	1,813	26/08/2024	09/09/2024	11	15
**** Fornitura di materiale per puntellatura a cassa chiusa pe ... al materiale di riempimento. Senza recupero del materiale.	14'355,00	1,813	26/08/2024	09/09/2024	11	15
**** Impianti tecnologici	58'668,69	7,409	10/09/2024	21/02/2025	114	165
**** Tubazione in polietilene PE 80 per linee di impianti PFA ... idraulici. PFA 8 Diametro esterno 125 mm, spessore 7,4 mm	1'154,90	0,146	10/09/2024	23/09/2024	10	14
**** Incremento economico per difficoltà connesse alla tipolog ... le dalle condizioni metereologiche comprese le mareggiate.	5'388,60	0,681	24/09/2024	11/10/2024	14	18
**** Posa di tubazione corrugata a doppia parete in PPdi tipo ... igidità anulare SN 8 (> = 8 kN/mq) Diametro interno 400 mm	21'017,57	2,654	14/10/2024	25/10/2024	10	12
**** Tubazione in polietilene PE 80 per linee di impianti PFA ... i idraulici. PFA 8 Diametro esterno 63 mm, spessore 3,8 mm	1'272,97	0,161	28/10/2024	08/11/2024	9	12
**** Pozzetto di raccordo pedonale non diaframmato Pozzetto di ... esclusione degli oneri per lo scavo Dimensioni 50x50x50 cm	666,50	0,084	11/11/2024	15/11/2024	5	5
**** Pozzetto di raccordo pedonale non diaframmato Pozzetto di ... esclusione degli oneri per lo scavo Dimensioni 60x60x60 cm	405,35	0,051	18/11/2024	22/11/2024	5	5
**** Pozzetto di raccordo pedonale non diaframmato Pozzetto di ... esclusione degli oneri per lo scavo Dimensioni 50x50x50 cm	666,50	0,084	25/11/2024	27/11/2024	3	3
**** Pozzetto di raccordo pedonale non diaframmato Pozzetto di ... esclusione degli oneri per lo scavo Dimensioni 40x40x40 cm	572,80	0,072	28/11/2024	02/12/2024	3	5
**** Chiusino a riempimento, in ghisa sferoidale prodotto da a ... ntizia di allettamento Chiusini circolari a fondo depresso	6'180,00	0,780	03/12/2024	06/12/2024	4	4
**** Posa in opera di tubazione in polietilene PE 100 PFA 25 T ... idraulici. PFA 25 Diametro esterno 90 mm spessore 12,3 mm	1'680,90	0,212	09/12/2024	12/12/2024	4	4
**** Chiusini e griglie sferoidale di qualsiasi dimensione, fo ... murarie . Chiusini, caditoie e griglie in ghisa sferoidale	5'575,18	0,704	13/12/2024	20/12/2024	6	8
**** Posa chiusino di ispezione classe C250 con chiusura prodo ... ensioni 700x700 mm e luce netta non inferiore a 600x600 mm	1'364,40	0,172	23/12/2024	31/12/2024	5	9
**** Tubazione in polietilene PE 100 PFA 25 Tubazione in polie ... idraulici. PFA 25 Diametro esterno 75 mm spessore 10,3 mm	1'429,00	0,180	02/01/2025	08/01/2025	4	7
**** Posa in opera di tubazione in polietilene PE 100 PFA 25 T ... idraulici. PFA 25 Diametro esterno 75 mm spessore 10,3 mm	1'539,60	0,194	09/01/2025	15/01/2025	5	7
**** Posa pozzetto a moduli stampati in polietilene di tipo mo ... lusione degli oneri per lo scavo Altezza da 1800 a 2200 mm	6'167,40	0,779	15/01/2025	21/01/2025	5	7
**** Anello di prolunga per pozzetti di raccordi e camerette p ...						

ATTIVITA'	PREVISTO		Inizio	Fine	GIORNI	
	euro	(%)			Lav.	Tot.
esclusione degli oneri per lo scavo Dimensioni 70x70x25 cm	1'586,80	0,200	22/01/2025	28/01/2025	5	7
**** Anello di prolunga per pozzetti di raccordi e camerette p ... lusione degli oneri per lo scavo Dimensioni 100x100x100 cm	1'468,38	0,185	29/01/2025	04/02/2025	5	7
**** Incremento economico per difficoltà connesse alla tipolog ... le dalle condizioni metereologiche comprese le mareggiate.	531,84	0,067	05/02/2025	21/02/2025	13	17
** lavori Spiaggia Grande-Impianti tecnologici-Connectiva	1'934,28	0,244	14/10/2024	30/10/2024	13	17
*** Impianti tecnologici	1'934,28	0,244	14/10/2024	30/10/2024	13	17
**** Cavidotto in tubazione flessibile corrugata a doppia pare ... , curve, manicotti, cavallotti di fissaggio Diametro 40 mm	1'479,08	0,187	14/10/2024	23/10/2024	8	10
**** Cavidotto in tubazione flessibile corrugata a doppia pare ... , curve, manicotti, cavallotti di fissaggio Diametro 75 mm	455,20	0,057	24/10/2024	30/10/2024	5	7
** lavori Spiaggia Grande-Impianti tecnologici-GAS	4'674,72	0,590	31/10/2024	07/11/2024	5	8
*** Impianti tecnologici	4'674,72	0,590	31/10/2024	07/11/2024	5	8
**** Tubazione in polietilene ad alta densità PE 80 per condot ... ale idoneo. PFA 5 Diametro esterno 110 mm spessore 10,0 mm	4'674,72	0,590	31/10/2024	07/11/2024	5	8
** lavori Spiaggia Grande-Impianti tecnologici-ENEL	20'436,72	2,581	03/10/2024	27/02/2025	101	148
*** Impianti tecnologici	20'436,72	2,581	03/10/2024	27/02/2025	101	148
**** Cavidotto in tubazione flessibile corrugata a doppia pare ... curve, manicotti, cavallotti di fissaggio Diametro 160 mm	17'648,72	2,229	03/10/2024	22/11/2024	36	51
**** Cavidotto in tubazione flessibile corrugata a doppia pare ... , curve, manicotti, cavallotti di fissaggio Diametro 90 mm	676,00	0,085	25/11/2024	17/01/2025	36	54
**** Cavidotto in tubazione flessibile corrugata a doppia pare ... curve, manicotti, cavallotti di fissaggio Diametro 160 mm	2'112,00	0,267	20/01/2025	27/02/2025	29	39
** lavori Spiaggia Grande - Restauro elementi lapidei-Colonne	44'718,14	5,647	10/02/2025	27/02/2025	14	18
*** Maggiorazione Prezzario Regione Campania	44'718,14	5,647	10/02/2025	27/02/2025	14	18
**** Sovrapprezzo del 10% sull'importo dei prezzi di tariffa. ... ute all'ubicazione del cantiere e delle situazioni locali.	44'718,14	5,647	10/02/2025	27/02/2025	14	18
** lavori Spiaggia Grande - Restauro Scala dei Leoni	473,47	0,060	20/01/2025	18/02/2025	22	30
*** Trasporti, movimentazioni, tiro in alto-in basso	473,47	0,060	20/01/2025	18/02/2025	22	30
**** Trasporto di materiale proveniente da lavori di movimento ... ritorno e scarico, con esclusione degli oneri di scarica	473,47	0,060	20/01/2025	18/02/2025	22	30
* OG2 - lavori restauro architettonico	180'051,88	22,739	02/08/2024	18/02/2025	137	201
** lavori Spiaggia Grande - Lavori edili	60'597,92	7,653	07/10/2024	20/12/2024	54	75
*** Opere Provvisionali	366,15	0,046	15/11/2024	22/11/2024	6	8
**** Ponteggio completo, fornito e posto in opera, con mantova ... icotti spinottati. Per ogni mese o frazione dopo il 1°mese	366,15	0,046	15/11/2024	22/11/2024	6	8
*** Trasporti, movimentazioni, tiro in alto-in basso	2'190,34	0,277	05/11/2024	15/11/2024	9	11
**** Movimentazione con avvicinamento materiale indispensabile ... e i materiali a regola d'arte sul luogo della lavorazione.	2'190,34	0,277	05/11/2024	15/11/2024	9	11
*** Consolidamento	39'000,70	4,925	29/10/2024	20/12/2024	38	53

ATTIVITA'	PREVISTO		Inizio	Fine	GIORNI	
	euro	(%)			Lav.	Tot.
**** Interventi di ripristino della pavimentazione in cemento, ... i onere e magistero per fornire il lavoro a regola d'arte.	38'295,16	4,836	29/10/2024	04/11/2024	4	7
**** Muratura per elevazione in pietrame calcareo Muratura per ... so ammorsature, spigoli, riseghe, ecc. Con malta idraulica	705,54	0,089	17/12/2024	20/12/2024	4	4
*** Calcestruzzo	19'040,73	2,405	07/10/2024	28/10/2024	16	22
**** Casseforme per strutture in calcestruzzo Casseforme di qu ... e a contatto con il calcestruzzo. Strutture in elevazione.	803,72	0,102	07/10/2024	21/10/2024	11	15
**** Massetto di conglomerato cementizio avente classe di resi ... a parte), steso in opera a perfetto piano. Spessore 10 cm	18'237,01	2,303	22/10/2024	28/10/2024	5	7
** lavori Spiaggia Grande-Impianti tecnologici-AUSINO	19'028,60	2,403	02/08/2024	16/10/2024	53	76
*** Asportazioni, tagli, scavi	16'370,00	2,067	02/08/2024	16/09/2024	31	46
**** Sovrapprezzo del 10% sull'importo dei prezzi di tariffa. ... ute all'ubicazione del cantiere e delle situazioni locali.	16'370,00	2,067	02/08/2024	16/09/2024	31	46
*** Risanamento cls	2'658,60	0,336	23/09/2024	16/10/2024	18	24
**** Riprofilatura con rifinitura a cazzuola e frattazzo metal ... o con malta a ritiro controllato co SIKA Monotop 441 unica	1'260,30	0,159	23/09/2024	04/10/2024	10	12
**** Risanamento di calcestruzzo mediante le seguenti lavorazi ... ffitti, posto in opera a cazzuola per spessori fino a 2 cm	1'398,30	0,177	03/10/2024	16/10/2024	10	14
** lavori edili MUSEO	75'202,53	9,497	05/08/2024	18/11/2024	74	106
*** Opere Provvisionali	3'406,17	0,430	05/08/2024	01/10/2024	41	58
**** Tiro in alto o calo in basso o da qualsiasi altezza dei m ... nto, la mano d'opera per le manovre dell'argano elevatore.	784,51	0,099	05/08/2024	14/08/2024	8	10
**** Ponteggio completo, fornito e posto in opera, con mantova ... giunti e/o manicotti spinottati. Per il 1°mese o frazione	1'552,32	0,196	16/08/2024	12/09/2024	20	28
**** Fornitura e posa in opera di protezione delle strutture a ... zione degli interventi di consolidamento dei fronti scavo.	1'069,34	0,135	12/08/2024	01/10/2024	36	51
*** Asportazioni, tagli, scavi	203,94	0,026	10/09/2024	10/09/2024	1	1
**** Demolizione di pavimento in conglomerato con leganti e in ... pavimento alla veneziana e simili, compreso il sottofondo	203,94	0,026	10/09/2024	10/09/2024	1	1
*** Trasporti, movimentazioni, tiro in alto-in basso	5'547,04	0,701	10/09/2024	10/09/2024	1	1
**** Tiro in alto o calo in basso o da qualsiasi altezza dei m ... nto, la mano d'opera per le manovre dell'argano elevatore.	49,03	0,006	10/09/2024	10/09/2024	1	1
**** Trasporto di materiale proveniente da lavori di demolizio ... el materiale ed esclusi gli oneri di discarica autorizzata	5'498,01	0,694	10/09/2024	10/09/2024	1	1
*** Consolidamento	62'177,22	7,852	16/08/2024	24/10/2024	50	70
**** Barre di acciaio inossidabile nervato, per cuciture di mu ... do e il taglio a misura per qualsiasi diametro delle barre	2'643,43	0,334	02/09/2024	12/09/2024	9	11
**** Perforazione di muratura con foro diametro fino a 36 mm e ... 1,20 m con trapano a rotopercolazione. In muratura di tufo	7'296,00	0,921	16/08/2024	30/08/2024	11	15
**** Barre di acciaio inossidabile nervato, per cuciture di mu ... do e il taglio a misura per qualsiasi diametro delle barre	3'071,25	0,388	02/09/2024	12/09/2024	9	11

ATTIVITA'	PREVISTO		Inizio	Fine	GIORNI	
	euro	(%)			Lav.	Tot.
**** Consolidamento di fronti di scavo incoerenti, strutture m ... arte. Escluso l'onere per l'esecuzione della perforazione.	36'403,20	4,597	13/09/2024	27/09/2024	11	15
**** Carpenteria in acciaio inox AISI 304 lavorati con impiego ... ti, degli oneri di installazione, dell'assistenza muraria.	12'763,34	1,612	30/09/2024	24/10/2024	19	25
*** Impianti tecnologici	3'868,16	0,489	25/10/2024	18/11/2024	16	25
**** Formazione di pavimentazione tipo "battuto di calce", ese ... essario per consegnare il lavoro a perfetta regola d'arte.	2'956,64	0,373	28/10/2024	18/11/2024	15	22
**** Fornitura e posa in opera di proiettore tipo Minifocus de ... i onere e magistero per fornire il lavoro a regola d'arte.	911,52	0,115	25/10/2024	25/10/2024	1	1
** lavori Spiaggia Grande - Restauro Scala dei Leoni	25'222,83	3,185	02/09/2024	18/02/2025	117	170
*** Asportazioni, tagli, scavi	1'098,00	0,139	02/09/2024	26/09/2024	19	25
**** Demolizione di massi, massetto continuo in calcestruzzo o ... na distanza di 50 m. Non armati di altezza da 10,1 a 20 cm	1'098,00	0,139	02/09/2024	26/09/2024	19	25
*** Armature	8'856,60	1,119	27/09/2024	25/11/2024	41	60
**** Rete in acciaio inossidabile elettrosaldata, AISI 304 o A ... o, legature alle barre ancorate alla volta, distanziatori.	6'312,00	0,797	27/09/2024	25/10/2024	21	29
**** Fornitura e posa in opera di rete in F.R.P. tipo "Fibre N ... magistero per fornire il lavoro a perfetta regola d'arte.	2'544,60	0,321	28/10/2024	25/11/2024	20	29
*** Calcestruzzo	15'268,23	1,928	22/11/2024	18/02/2025	59	89
**** CALCESTRUZZO RCK30 FIBRO-RINFORZATO tipo VAGA-Mapei predo ... visti controlli. Sono escluse le casseforme e le armature.	15'268,23	1,928	22/11/2024	18/02/2025	59	89
* OS2a - Restauro storico-artistico	87'799,91	11,088	02/08/2024	27/02/2025	144	210
** lavori edili MUSEO	5'190,06	0,655	12/09/2024	09/10/2024	20	28
*** Trasporti, movimentazioni, tiro in alto-in basso	368,45	0,047	30/09/2024	09/10/2024	8	10
**** Trasporto di materiale proveniente da lavori di demolizio ... el materiale ed esclusi gli oneri di discarica autorizzata	368,45	0,047	30/09/2024	09/10/2024	8	10
*** Restauro materiale lapideo	4'821,61	0,609	12/09/2024	27/09/2024	12	16
**** Consolidamento di intonaci in profondità: In caso di cons ... ta operazione sarà svolta da un restauratore specializzato	953,96	0,120	23/09/2024	27/09/2024	5	5
**** Intervento di consolidamento superficiale del banco di po ... sato ogni onere e magistero per un lavoro a regola d'arte.	3'867,65	0,488	12/09/2024	18/09/2024	5	7
** lavori Spiaggia Grande - Restauro elementi lapidei-Colonne	31'689,30	4,002	02/08/2024	19/11/2024	76	110
*** Asportazioni, tagli, scavi	8'700,89	1,099	02/08/2024	11/09/2024	28	41
**** Sovrapprezzo del 10% sull'importo dei prezzi di tariffa. ... ute all'ubicazione del cantiere e delle situazioni locali.	8'700,89	1,099	02/08/2024	11/09/2024	28	41
*** Trasporti, movimentazioni, tiro in alto-in basso	71,15	0,009	02/08/2024	11/09/2024	28	41
**** Movimentazione con avvicinamento materiale indispensabile ... e i materiali a regola d'arte sul luogo della lavorazione.	71,15	0,009	02/08/2024	11/09/2024	28	41
*** Restauro materiale lapideo	22'917,26	2,894	12/09/2024	19/11/2024	48	69
**** Intervento di asportazione della colonna in marmo posta a ... progressivo isolamento della colonna da struttura muraria.	3'854,82	0,487	12/09/2024	17/09/2024	4	6

ATTIVITA'	PREVISTO		Inizio	Fine	GIORNI	
	euro	(%)			Lav.	Tot.
* * * * Taglio a sezione obbligata di conglomerati di sezione inf ... 0.20 mq, eseguito con qualunque mezzo. Calcestruzzo armato	6'433,00	0,812	19/09/2024	24/09/2024	4	6
* * * * Intervento di asportazione della colonna in granito rosso ... magistero per fornire il lavoro a perfetta regola d'arte.	3'854,82	0,487	25/09/2024	04/10/2024	8	10
* * * * Intervento di asportazione della colonna in granito posta ... magistero per fornire il lavoro a perfetta regola d'arte.	3'726,12	0,471	07/10/2024	25/10/2024	15	19
* * * * Lucidatura e protezione finale di marmi esterni • protezi ... oprintendenza competente. in fascia estremamente difficile	3'403,50	0,430	28/10/2024	07/11/2024	8	11
* * * * Pulitura di marmi esterni • rimozione di depositi superfi ... di sali inorganici (carbonato di ammonio). in fascia media	1'645,00	0,208	08/11/2024	19/11/2024	8	12
* * lavori Spiaggia Grande - Restauro Scala dei Leoni	50'920,55	6,431	09/09/2024	27/02/2025	119	172
* * * Opere Provvisionali	2'688,44	0,340	09/09/2024	13/09/2024	5	5
* * * * Fornitura e posa in opera di struttura provvisoriale con ... agistero per garantire il lavoro a perfetta regola d'arte.	2'688,44	0,340	09/09/2024	13/09/2024	5	5
* * * Restauro materiale lapideo	34'993,74	4,419	16/09/2024	14/02/2025	105	152
* * * * Ponteggio completo, fornito e posto in opera, con mantova ... giunti e/o manicotti spinottati. Per il 1° mese o frazione	1'131,90	0,143	16/09/2024	20/09/2024	5	5
* * * * Pulitura di marmi interni • rimozione di depositi superfi ... i (carbonato di ammonio). in fascia estremamente difficile	2'722,80	0,344	23/09/2024	04/10/2024	10	12
* * * * Eliminazione di ossidi e prodotti corrosivi di ferro e leghe misurabili: in fascia difficile	3'743,74	0,473	07/10/2024	11/10/2024	5	5
* * * * Pulitura di pietre esterne • rimozione di depositi superf ... di sali inorganici (carbonato di ammonio). in fascia media	907,60	0,115	14/10/2024	25/10/2024	10	12
* * * * Pulitura di pietre esterne • rimozione di depositi superf ... ali inorganici (carbonato di ammonio). in fascia difficile	1'899,15	0,240	28/10/2024	08/11/2024	9	12
* * * * Stuccatura di fratture, microfratture, croste sollevate e ... a al fine di restituire continuità alla superficie lapidea	963,32	0,122	11/11/2024	22/11/2024	10	12
* * * * Consolidamento e fissaggio di pietre esterne • Preconsoli ... per il restauro delle opere in questione: in fascia facile	1'701,70	0,215	22/11/2024	29/11/2024	6	8
* * * * Protezione superficiale di materiale lapideo, con silicat ... one del prodotto previa accurata spolveratura con pennelli	1'721,16	0,217	02/12/2024	13/12/2024	10	12
* * * * Integrazione plastica e comatica di pietre interne • Inte ... egli elementi assemblati. in fascia estremamente difficile	907,60	0,115	16/12/2024	31/12/2024	10	16
* * * * Rimozione, documentazione e deposito di pavimento di last ... ta regola d'arte Per superfici non modeste (oltre 5,00 mq)	3'508,80	0,443	02/01/2025	10/01/2025	6	9
* * * * Posa di basole per la formazione dei gradini della scala ... magistero per fornire il lavoro a perfetta regola d'arte.	7'379,41	0,932	13/01/2025	24/01/2025	10	12
* * * * Pulitura di marmi esterni • rimozione di depositi superfi ... i (carbonato di ammonio). in fascia estremamente difficile	2'961,02	0,374	27/01/2025	07/02/2025	10	12
* * * * Integrazione plastica e cromatica di marmi esterni • Inte ... calce idraulica, sabbia e polvere di marmo in fascia media	680,70	0,086	10/01/2025	07/02/2025	21	29
* * * * Consolidamento e fissaggio di pietre interne • Preconsoli ... delle opere in questione: in fascia estremamente difficile	4'764,84	0,602	31/01/2025	14/02/2025	11	15

ATTIVITA'	PREVISTO		Inizio	Fine	GIORNI	
	euro	(%)			Lav.	Tot.
*** Restauro materiale metallico	13'238,37	1,672	03/02/2025	27/02/2025	19	25
*** Pulitura, lavaggio forzato indotto, essiccazione di ferro e leghe misurabili: in fascia difficile	3'743,85	0,473	10/02/2025	14/02/2025	5	5
**** Trattamento con inibitori di corrosione di ferro e leghe misurabili: in fascia difficile	3'743,74	0,473	03/02/2025	07/02/2025	5	5
**** Intervento di riadesione della scultura leonina fessurata ... magistero per fornire il lavoro a perfetta regola d'arte.	1'307,19	0,165	10/02/2025	14/02/2025	5	5
**** Trattamento protettivo finale di ferro e leghe misurabili: in fascia estremamente difficile	2'632,04	0,332	17/02/2025	21/02/2025	5	5
**** Intervento di applicazione di cere microcristallinee con ... magistero per dronire il lavoro a perfetta regola d'arte.	1'811,55	0,229	21/02/2025	27/02/2025	5	7
* Apprestamenti sicurezza	32'074,88	4,051	02/08/2024	27/02/2025	144	210
** Apprestamenti sicurezza	32'074,88	4,051	02/08/2024	27/02/2025	144	210
*** Apprestamenti sicurezza	32'074,88	4,051	02/08/2024	27/02/2025	144	210
**** Recinzione provvisoria di cantiere di altezza non infer ... tiche Nolo con rete metallica zincata su tubi da ponteggio	681,20	0,086	02/08/2024	27/02/2025	144	210
**** Recinzione provvisoria di cantiere di altezza non infer ... a fine lavoro. Rete metallica zincata su tubi da ponteggio	18'829,20	2,378	02/08/2024	27/02/2025	144	210
**** Box bagno - Montaggio e nolo per il 1° mese Box bagno, co ... lo per il 1° mese Da minimo cm 100 x 100 con vaso a sedere	365,19	0,046	02/08/2024	06/09/2024	25	36
**** Box bagno - Nolo per i mesi successivi al primo Box bagno ... nta in esercizio Da minimo cm 100 x 100 con vaso a sedere	1'425,06	0,180	02/09/2024	27/02/2025	124	179
**** Monoblocco prefabbricato - Montaggio e nolo per il 1° mes ... il 1° mese dimensioni 450x240 cm con altezza pari a 240 cm	1'052,04	0,133	02/08/2024	30/08/2024	20	29
**** Monoblocco prefabbricato - Nolo per i mesi successivi al ... esercizio dimensioni 450 x240 cm con altezza pari a 240 cm	4'591,08	0,580	02/09/2024	27/02/2025	124	179
**** Sovrapprezzo del 10% sull'importo dei prezzi di tariffa. ... ute all'ubicazione del cantiere e delle situazioni locali.	3'201,72	0,404	02/08/2024	27/02/2025	144	210
**** Trasporto in cantiere, posizionamento e rimozione di mono ... e accessori. Compreso allacciamenti alle reti di servizi.	1'163,26	0,147	02/08/2024	27/02/2025	144	210
**** Cartelli di divieto in plastica, con stampa resistente ag ... ella vigente normativa per sicurezza dei luoghi di lavoro.	8,16	0,001	02/08/2024	30/08/2024	20	29
**** Cartelli di evacuazione in plastica, con stampa resistant ... ella vigente normativa per sicurezza dei luoghi di lavoro.	12,24	0,002	02/08/2024	30/08/2024	20	29
**** Cartelli di obbligo, conformi alle norme vigenti,in plast ... ella vigente normativa per sicurezza dei luoghi di lavoro.	8,16	0,001	02/09/2024	06/09/2024	5	5
**** Cartelli di pericolo in plastica con stampa resistente ag ... ella vigente normativa per sicurezza dei luoghi di lavoro.	16,32	0,002	09/09/2024	13/09/2024	5	5
**** Specialità medicinali in conformità delle norme vigenti p ... magistero per fornire il lavoro a perfetta regola d'arte.	35,49	0,004	16/09/2024	09/10/2024	18	24
**** Cartelli di indicazione per il primo soccorso in plastica ... ella vigente normativa per sicurezza dei luoghi di lavoro.	8,16	0,001	10/10/2024	18/10/2024	7	9
**** Movimentazione con avvicinamento materiale indispensabile ... e i materiali a regola d'arte sul luogo della lavorazione.	677,60	0,086	21/10/2024	31/10/2024	9	11

ATTIVITA'	PREVISTO		Inizio	Fine	GIORNI	
	euro	(%)			Lav.	Tot.
Positano, 02/05/2024 <p style="text-align: center;">Tecnico arch. Diego Guarino</p>						

Comune di Positano

Provincia di Salerno

Tabella Date e Importi

OGGETTO: RIQUALIFICAZIONE URBANA E RIDEFINIZIONE DEGLI SPAZI DA ADIBIRE A SERVIZI DI PUBBLICA UTILITÀ - II° Lotto Funzionale "Scavo, Restauro e Valorizzazione della Villa Romana e Manutenzione della Passeggiata della Spiaggia Grande"

COMMITTENTE: Amministrazione Comunale di Positano

Positano, 02/05/2024

Il Tecnico
(arch. Diego Guarino)

DATA	IMPORTI PREVISTI		
	Parziale euro	Progressivo euro	(%)
02/08/2024	1'075,38	1'075,38	0,136
05/08/2024	1'551,92	2'627,30	0,332
06/08/2024	1'551,92	4'179,22	0,528
07/08/2024	1'551,92	5'731,13	0,724
08/08/2024	1'551,92	7'283,05	0,920
09/08/2024	3'090,59	10'373,64	1,310
12/08/2024	3'120,30	13'493,94	1,704
13/08/2024	3'120,30	16'614,24	2,098
14/08/2024	3'120,29	19'734,53	2,492
16/08/2024	11'040,53	30'775,06	3,887
19/08/2024	11'040,53	41'815,59	5,281
20/08/2024	11'040,53	52'856,13	6,675
21/08/2024	11'040,53	63'896,66	8,070
22/08/2024	11'040,53	74'937,19	9,464
23/08/2024	11'040,53	85'977,72	10,858
26/08/2024	12'345,53	98'323,25	12,417
27/08/2024	13'156,01	111'479,26	14,079
28/08/2024	13'156,01	124'635,26	15,740
29/08/2024	13'156,01	137'791,27	17,402
30/08/2024	13'156,00	150'947,27	19,063
02/09/2024	7'306,35	158'253,62	19,986
03/09/2024	7'306,35	165'559,97	20,909
04/09/2024	7'306,35	172'866,32	21,831
05/09/2024	7'306,35	180'172,67	22,754
06/09/2024	7'939,96	188'112,63	23,757
09/09/2024	7'699,24	195'811,87	24,729
10/09/2024	12'260,71	208'072,58	26,278
11/09/2024	6'853,37	214'925,95	27,143
12/09/2024	8'277,31	223'203,26	28,188
13/09/2024	21'225,97	244'429,23	30,869
16/09/2024	14'104,36	258'533,60	32,650
17/09/2024	13'576,31	272'109,91	34,365
18/09/2024	12'612,60	284'722,51	35,958
19/09/2024	13'447,32	298'169,83	37,656
20/09/2024	13'447,32	311'617,15	39,354
23/09/2024	10'369,66	321'986,81	40,664
24/09/2024	19'367,09	341'353,90	43,110
25/09/2024	9'986,74	351'340,63	44,371
26/09/2024	9'986,74	361'327,37	45,632
27/09/2024	8'347,21	369'674,58	46,686
30/09/2024	5'090,78	374'765,36	47,329
01/10/2024	5'090,77	379'856,13	47,972
02/10/2024	5'061,07	384'917,21	48,611
03/10/2024	5'691,15	390'608,36	49,330
04/10/2024	5'691,15	396'299,50	50,049
07/10/2024	9'316,86	405'616,36	51,225
08/10/2024	9'316,86	414'933,22	52,402
09/10/2024	9'316,86	424'250,08	53,579
10/10/2024	9'270,00	433'520,07	54,749
11/10/2024	9'270,00	442'790,07	55,920
14/10/2024	6'752,76	449'542,83	56,773
15/10/2024	6'752,76	456'295,59	57,626
16/10/2024	6'752,76	463'048,35	58,479
17/10/2024	6'612,93	469'661,28	59,314
18/10/2024	6'224,48	475'885,77	60,100
21/10/2024	6'298,61	482'184,37	60,895
22/10/2024	9'872,94	492'057,31	62,142
23/10/2024	9'872,94	501'930,26	63,389
24/10/2024	8'176,71	510'106,96	64,422
25/10/2024	8'416,48	518'523,44	65,485
28/10/2024	5'865,69	524'389,14	66,225
29/10/2024	11'792,08	536'181,22	67,715
30/10/2024	11'792,08	547'973,30	69,204
31/10/2024	12'635,99	560'609,28	70,800
04/11/2024	13'070,02	573'679,31	72,450
05/11/2024	3'494,44	577'173,74	72,891

DATA	IMPORTI PREVISTI		
	Parziale euro	Progressivo euro	(%)
06/11/2024	3'494,44	580'668,18	73,333
07/11/2024	3'494,43	584'162,61	73,774
08/11/2024	2'339,68	586'502,29	74,070
11/11/2024	2'891,63	589'393,92	74,435
12/11/2024	2'891,63	592'285,55	74,800
13/11/2024	2'891,63	595'177,18	75,165
14/11/2024	2'891,63	598'068,81	75,530
15/11/2024	2'952,65	601'021,47	75,903
18/11/2024	2'657,05	603'678,52	76,239
19/11/2024	2'459,94	606'138,46	76,549
20/11/2024	2'254,32	608'392,78	76,834
21/11/2024	2'254,32	610'647,10	77,119
22/11/2024	2'796,71	613'443,81	77,472
25/11/2024	2'309,00	615'752,80	77,764
26/11/2024	2'181,76	617'934,56	78,039
27/11/2024	1'862,37	619'796,93	78,274
28/11/2024	1'831,13	621'628,06	78,506
29/11/2024	1'831,13	623'459,19	78,737
02/12/2024	1'719,63	625'178,82	78,954
03/12/2024	3'073,70	628'252,51	79,342
04/12/2024	3'073,70	631'326,21	79,730
05/12/2024	3'073,70	634'399,91	80,119
06/12/2024	3'073,70	637'473,60	80,507
09/12/2024	1'948,92	639'422,52	80,753
10/12/2024	1'948,92	641'371,44	80,999
11/12/2024	1'948,92	643'320,36	81,245
12/12/2024	1'948,93	645'269,29	81,491
13/12/2024	2'457,90	647'727,18	81,802
16/12/2024	2'376,54	650'103,72	82,102
17/12/2024	2'552,92	652'656,64	82,424
18/12/2024	2'552,92	655'209,56	82,747
19/12/2024	2'552,92	657'762,48	83,069
20/12/2024	2'363,01	660'125,49	83,367
23/12/2024	1'530,30	661'655,79	83,561
24/12/2024	1'530,30	663'186,08	83,754
27/12/2024	1'530,30	664'716,38	83,947
30/12/2024	1'530,30	666'246,68	84,141
31/12/2024	1'530,30	667'776,98	84,334
02/01/2025	2'108,71	669'885,68	84,600
03/01/2025	2'108,71	671'994,39	84,866
07/01/2025	2'108,71	674'103,10	85,133
08/01/2025	2'108,71	676'211,81	85,399
09/01/2025	2'059,38	678'271,18	85,659
10/01/2025	2'091,79	680'362,97	85,923
13/01/2025	2'244,93	682'607,91	86,207
14/01/2025	2'244,93	684'852,84	86,490
15/01/2025	3'478,41	688'331,25	86,930
16/01/2025	3'170,49	691'501,74	87,330
17/01/2025	3'170,49	694'672,24	87,730
20/01/2025	3'246,06	697'918,30	88,140
21/01/2025	3'246,06	701'164,37	88,550
22/01/2025	2'329,94	703'494,31	88,845
23/01/2025	2'329,94	705'824,25	89,139
24/01/2025	2'329,94	708'154,20	89,433
27/01/2025	1'888,10	710'042,30	89,671
28/01/2025	1'888,10	711'930,41	89,910
29/01/2025	1'864,42	713'794,83	90,145
30/01/2025	1'864,42	715'659,25	90,381
31/01/2025	2'297,59	717'956,84	90,671
03/02/2025	2'371,56	720'328,40	90,971
04/02/2025	2'371,56	722'699,96	91,270
05/02/2025	2'118,79	724'818,75	91,538
06/02/2025	2'118,79	726'937,54	91,805
07/02/2025	2'118,79	729'056,33	92,073
10/02/2025	5'245,89	734'302,22	92,735
11/02/2025	5'245,89	739'548,11	93,398

DATA	IMPORTI PREVISTI		
	Parziale euro	Progressivo euro	(%)
12/02/2025	5'245,89	744'794,00	94,060
13/02/2025	5'245,89	750'039,89	94,723
14/02/2025	5'245,89	755'285,79	95,385
17/02/2025	4'328,92	759'614,71	95,932
18/02/2025	4'328,92	763'943,63	96,479
19/02/2025	4'048,62	767'992,25	96,990
20/02/2025	4'048,62	772'040,87	97,501
21/02/2025	4'410,93	776'451,79	98,058
24/02/2025	3'843,61	780'295,40	98,544
25/02/2025	3'843,61	784'139,01	99,029
26/02/2025	3'843,61	787'982,62	99,515
27/02/2025	3'843,60	791'826,22	100,000
Positano, 2024			
Tecnico arch. Diego Guarino			

Comune di Positano

Provincia di Salerno

RELAZIONE PROGRAMMA ESECUTIVO

OGGETTO: RIQUALIFICAZIONE URBANA E RIDEFINIZIONE DEGLI SPAZI DA ADIBIRE A SERVIZI DI PUBBLICA UTILITÀ - II° Lotto Funzionale "Scavo, Restauro e Valorizzazione della Villa Romana e Manutenzione della Passeggiata della Spiaggia Grande"

COMMITTENTE: Amministrazione Comunale di Positano

Positano, 02/05/2024

Il Tecnico
(arch. Diego Guarino)

Comune di Positano

Provincia di Salerno

OGGETTO: RIQUALIFICAZIONE URBANA E RIDEFINIZIONE DEGLI SPAZI DA ADIBIRE A SERVIZI DI PUBBLICA UTILITÀ - II° Lotto Funzionale "Scavo, Restauro e Valorizzazione della Villa Romana e Manutenzione della Passeggiata della Spiaggia Grande"

COMMITTENTE: Amministrazione Comunale di Positano

IMPRESA:

RELAZIONE

PROGRAMMA ESECUTIVO DEI LAVORI

Il PROGRAMMA ESECUTIVO DEI LAVORI allegato alla presente relazione, prescritto dal capitolato speciale d'appalto, è stato redatto in ottemperanza al comma 9 art. 32 All. I.7 del D.lgs. 36/2023.

Tempi di esecuzione

Dai calcoli effettuati, tenendo anche conto dell'eventuale andamento stagionale sfavorevole, è risultato che per la completa esecuzione dei lavori sono necessari **210** giorni naturali e consecutivi.

Andamento stagionale sfavorevole

Nella definizione della durata e della produttività delle attività si è tenuto conto della prevedibile incidenza dei giorni di andamento stagionale sfavorevole, nonché della chiusura dei cantieri per festività.

Posta pari al 100% la produttività ottimale mensile è stato previsto che le variazioni dei singoli mesi possano oscillare fra 15% e 90% di detta produttività a seconda di tre possibili condizioni: Favorevoli, Normali e Sfavorevoli.

I valori considerati per le tre condizioni e per ogni mese sono riportate nella seguente tabella

Tabella Climatico Ambientale:

condizione	gen	feb	mar	apr	mag	giu	lug	ago	set	ott	nov	dic	media
Favorevole	90	90	90	90	90	90	90	45	90	90	90	45	82.5
Normale	15	15	75	90	90	90	90	45	90	90	75	15	65
Sfavorevole	15	15	45	90	90	90	90	45	90	75	45	15	58.75

La disposizione delle attività durante il loro effettivo periodo temporale di esecuzione condiziona la reale produttività che l'impresa si vincola a tenere durante la realizzazione, per rispettare i tempi indicati.

Produzione mensile

Per poter attuare i lavori secondo quanto previsto dal programma allegato verrà garantita, attraverso le risorse impegnate e l'organizzazione dei lavori, una produzione mensile media tale da poter realizzare una quantità di lavorazioni corrispondente ad un importo di euro 114'689,12 ed ad una produzione massima mensile corrispondente ad un importo di euro 223'818,09 .

Tabella Certificati di Pagamento

Nel Capitolato Speciale d'Appalto è stato previsto che il pagamento delle rate di acconto verrà effettuato ogni volta che il credito dell'impresa raggiunge la cifra di euro 100'000,00. Si riportano in seguito l'elenco dei Certificati di Pagamento da emettere:

- **SAL** n. 1 alla data 27/08/2024 **Importo** euro 111'479,26 - **Progressivo** euro 111'479,26.
- **SAL** n. 2 alla data 11/09/2024 **Importo** euro 103'446,70 - **Progressivo** euro 214'925,95.
- **SAL** n. 3 alla data 23/09/2024 **Importo** euro 107'060,86 - **Progressivo** euro 321'986,81.
- **SAL** n. 4 alla data 09/10/2024 **Importo** euro 102'263,27 - **Progressivo** euro 424'250,08.
- **SAL** n. 5 alla data 28/10/2024 **Importo** euro 100'139,06 - **Progressivo** euro 524'389,14.
- **SAL** n. 6 alla data 02/12/2024 **Importo** euro 100'789,68 - **Progressivo** euro 625'178,82.
- **SAL** n. 7 alla data 06/02/2025 **Importo** euro 101'758,73 - **Progressivo** euro 726'937,54.
- **SAL** n. 8 alla data 27/02/2025 **Importo** euro 64'888,68 - **Progressivo** euro 791'826,22.

Positano, 2024

VISTO:
Il Direttore dei Lavori
(arch. Diego Guarino)